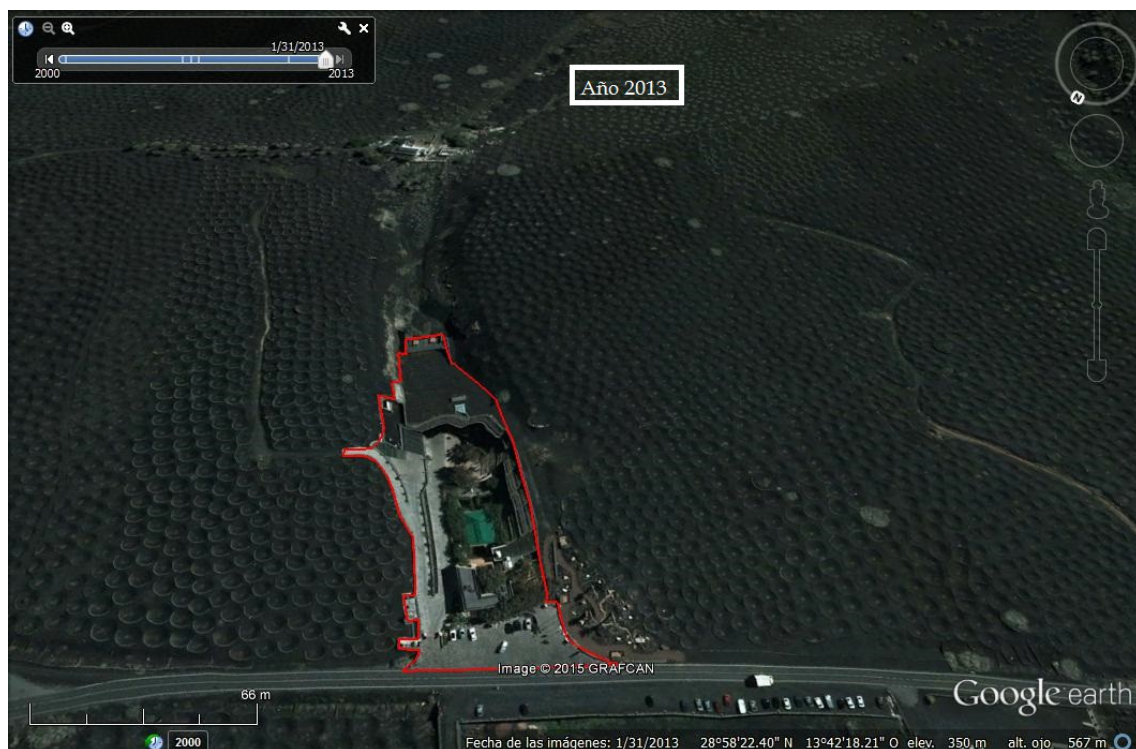
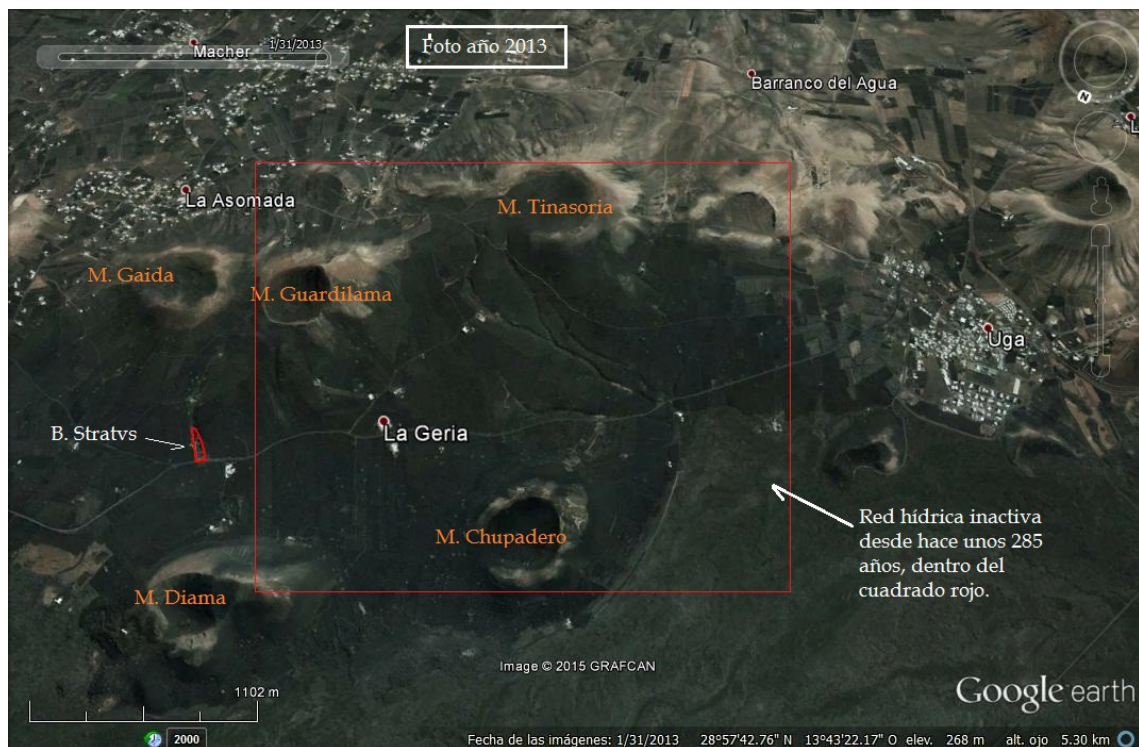


Líneas rojas: lindes de la zona donde se edificó la bodega Stratvs a partir del año 2006.



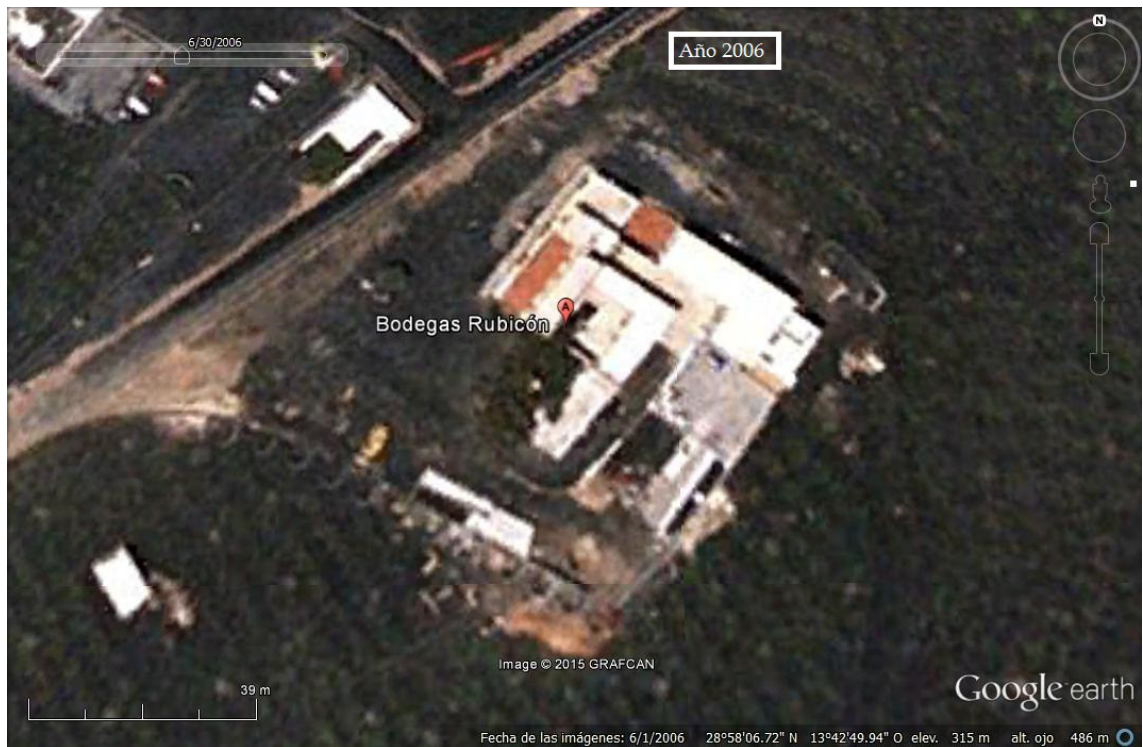
Líneas rojas: lindes de la bodega Stratvs. Inaugurada en el año 2008. Unos 8.000m² de superficie, unos 2.000m² de obra, y unos 6.000m² de pasillos, terrazas y jardineras.



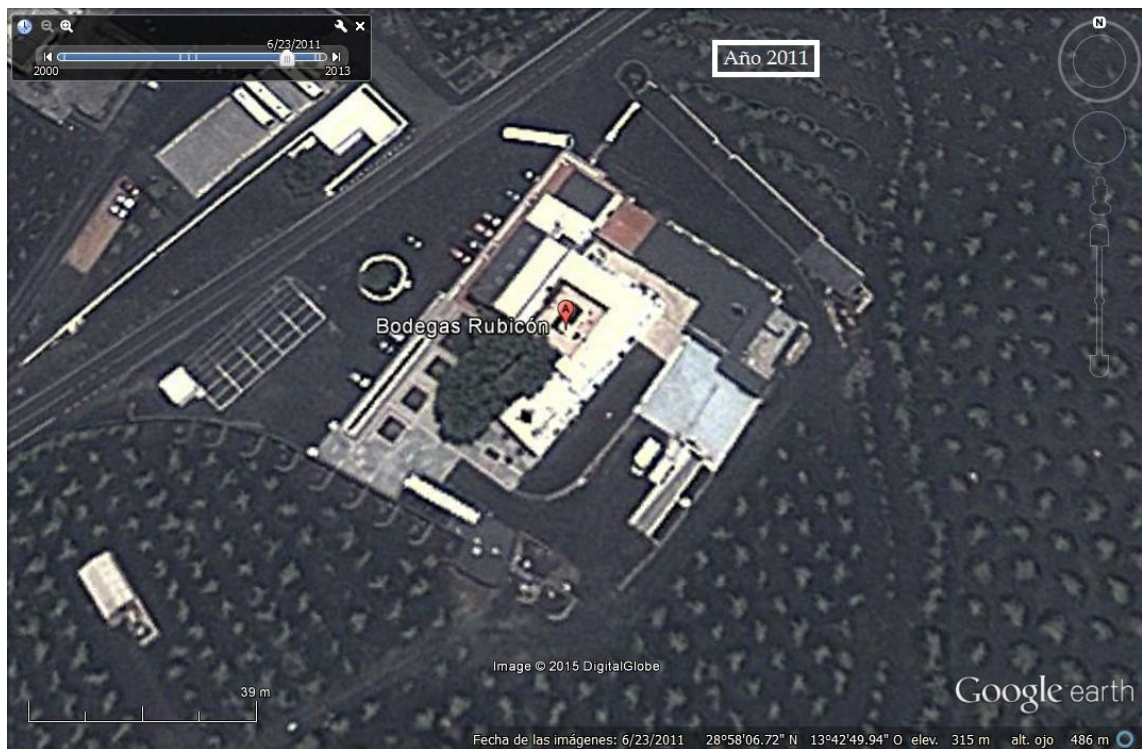
Red hídrica que dejó de existir hace unos 285 años.



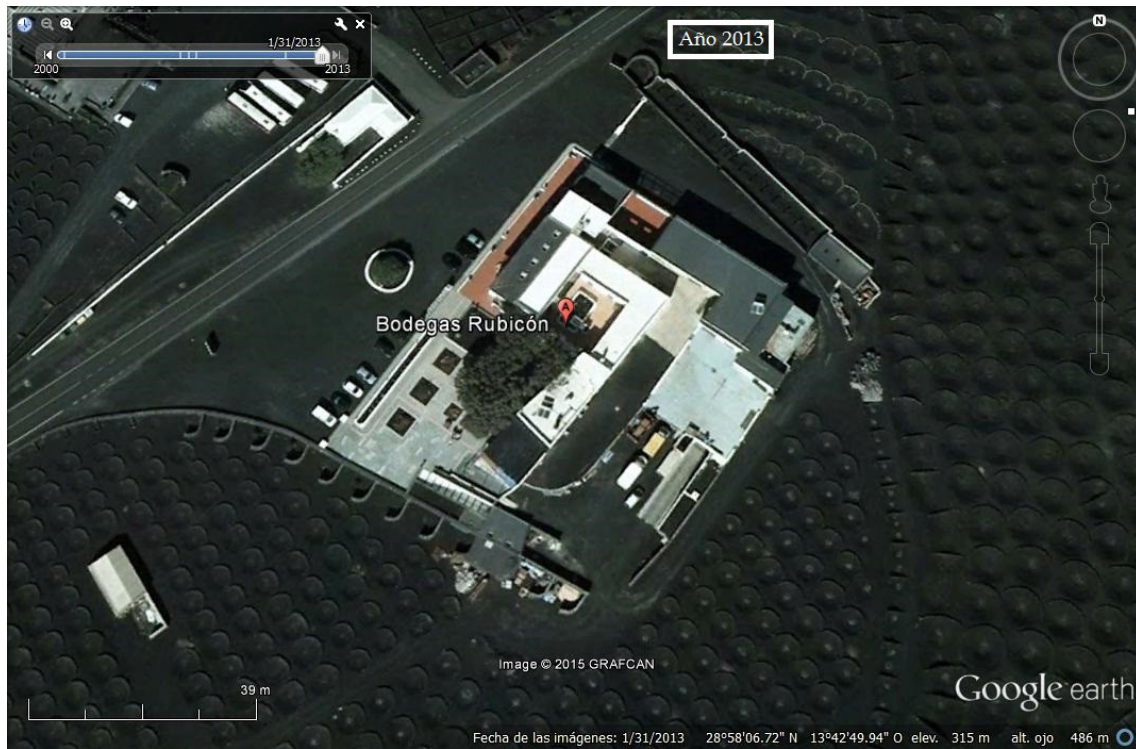
Bodega Rubicón. Año 2000. Aun sin modificar la obra.



Bodega Rubicón. Año 2006, comienza la modificación y ampliación de la obra.



Bodega Rubicón. Año 2011. Ampliación de la obra casi finalizada.



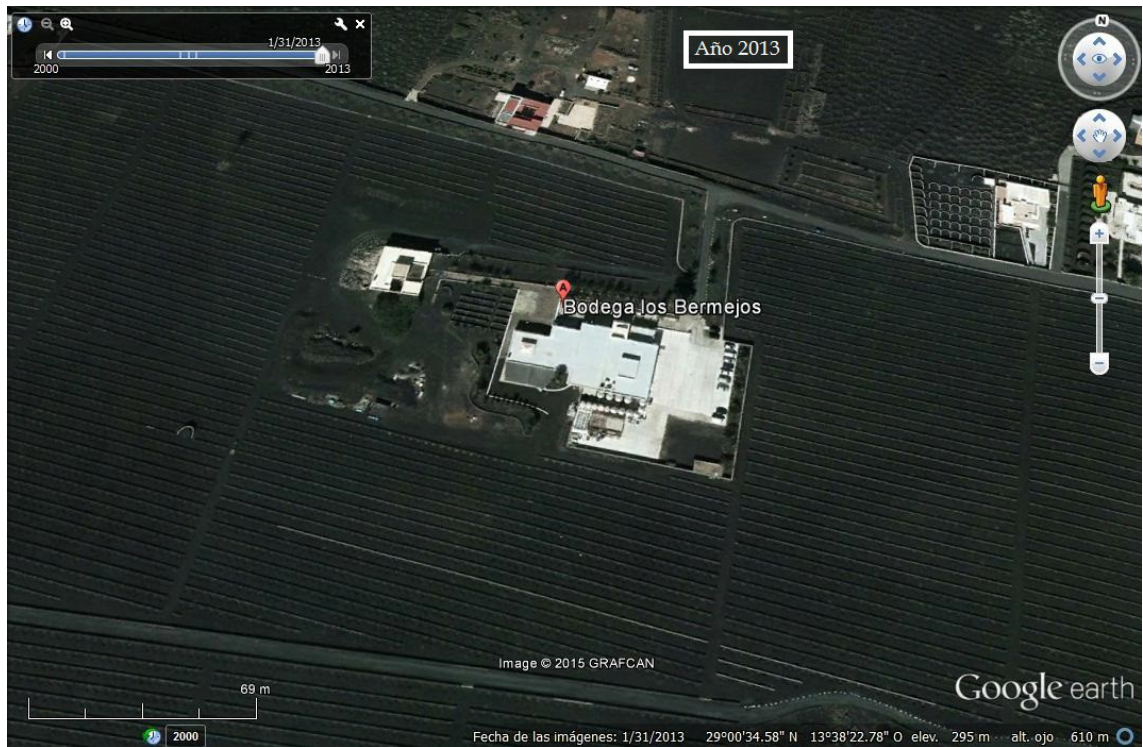
Bodega Rubicón. Año 2013. Obra finalizada. Amplió extra unos 2.300m².



Bodega Bermejós. Año 2000, aun sin modificar la obra.



Bodega Bermejós. Año 2007, avanza la ampliación de la obra y la modificación de los hoyos de parras tradicionales. (Hoyos de parras modificados y destruidos, dentro de las líneas rojas= 151.861m²).



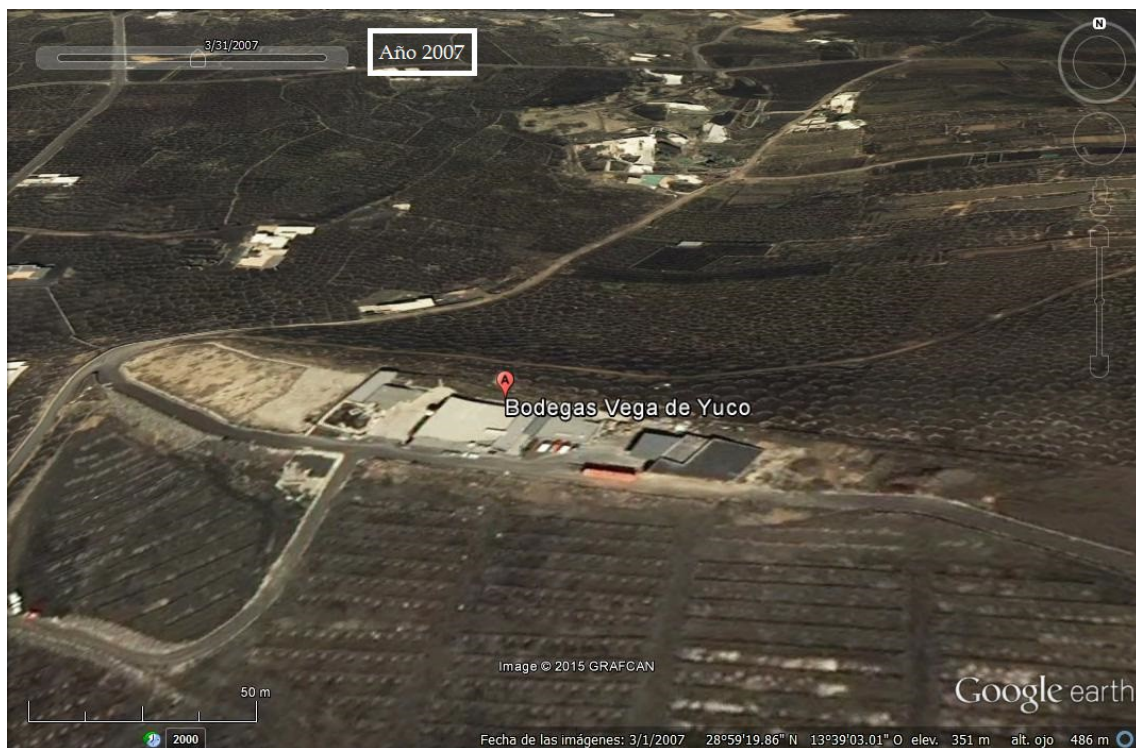
Bodega Bermejos. Año 2013. Terminó la ampliación de la obra con un volumen extra de 3.600m², y 151.861m² de hoyos de parras modificados en línea seguida de menos profundidad con muros de piedra rectos. Y destruyó unos 150 hoyos de parras tradicionales para hacer la ampliación de la obra.



Vega de Yuco. Año 2000. Comienza la obra con un almacén de unos 450m², y en un terreno con un total de unos 4.200m².



Vega de Yuco. Año 2006. Avanzan las obras, casi hasta un 50%.



Vega de Yuco. Año 2007. Siguen aumentando el volumen de obra.



Vega de Yuco. Año 2013. Obra casi terminada y hoyos de parras tradicionales modificados por otros de menor tamaño y de menos profundidad, en línea seguida con muros de piedra rectos. Aumentó la obra unos 4.200m², incluyendo el almacén que ya tenía de 450m² cual fue reformada.



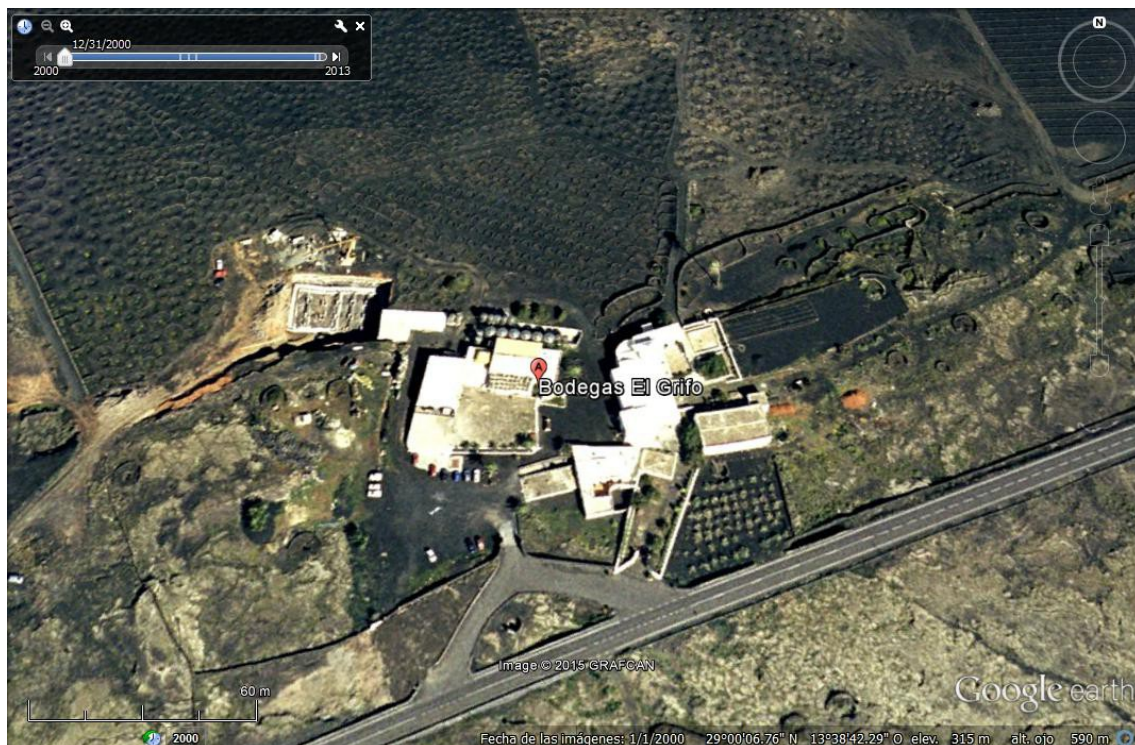
Vega de Yuco. Año 2013. Obra casi terminada. Dentro de la líneas rojas hoyos de parras tradicionales modificados 109.000m² por otros hoyos más pequeños, menos profundos y construidos en línea seguida con muros de piedra rectos



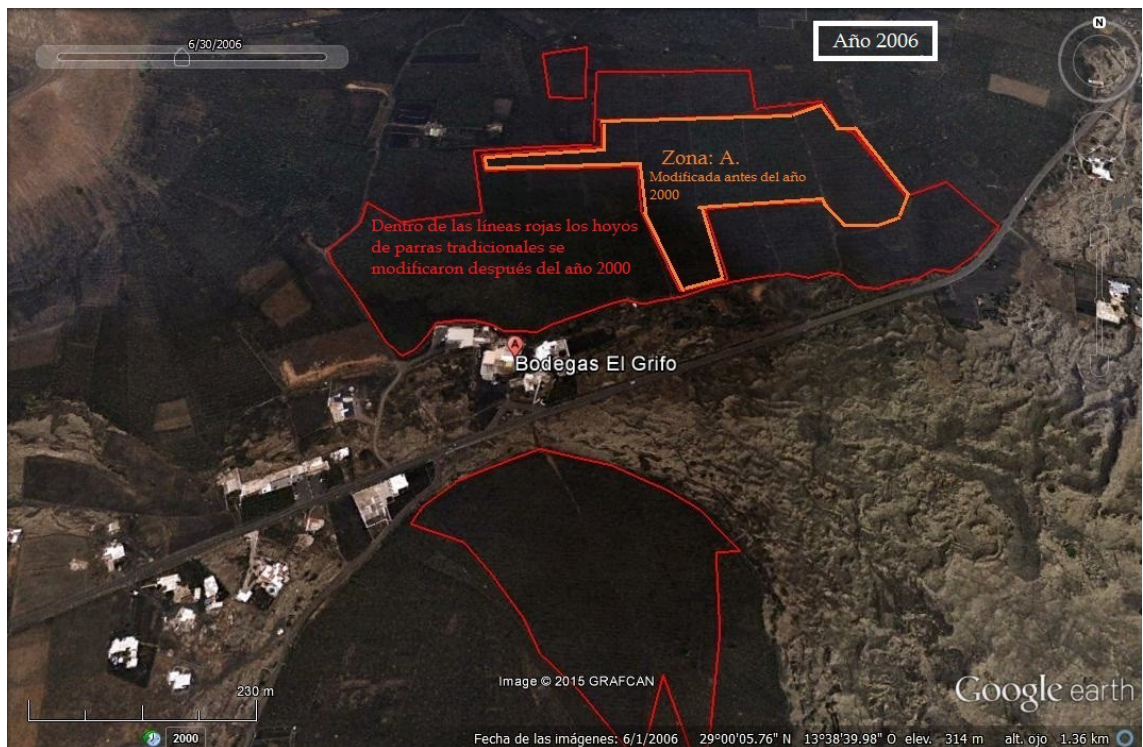
Vega de Yuco. Año 2000. Zona dentro de líneas rojas muestra como se encontraba el sitio antes de que lo modificaran para soterrar la depuradora.



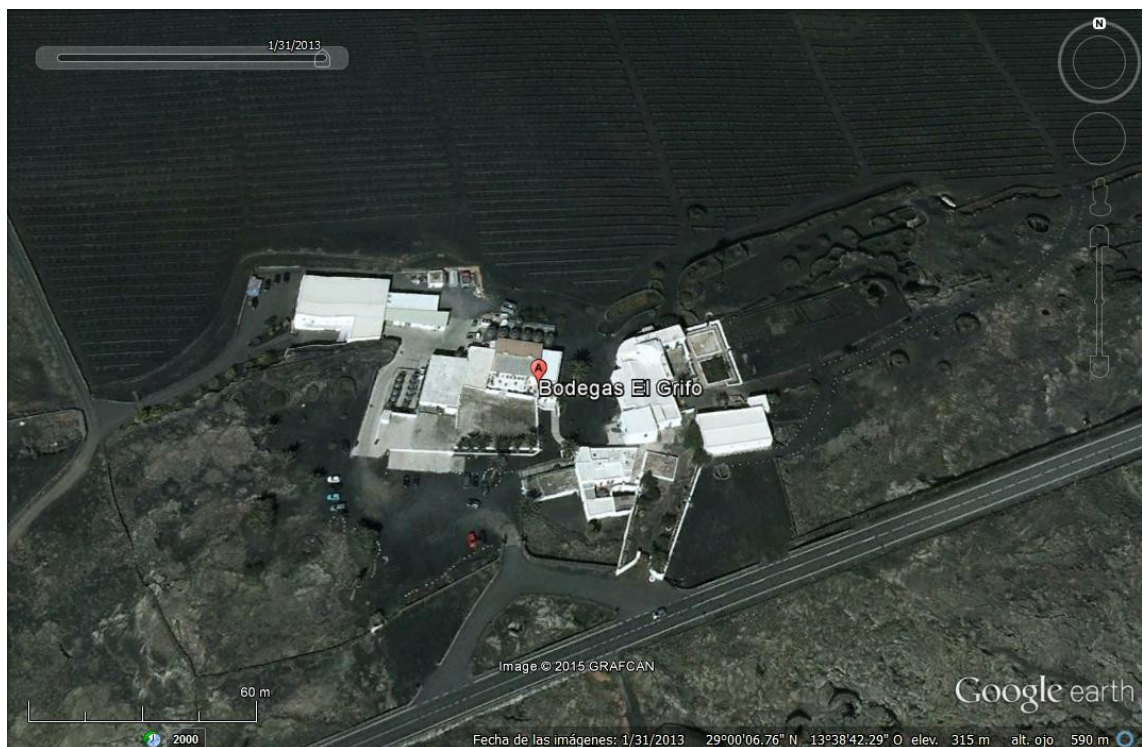
Vega de Yuco. Año 2000. Dentro de las líneas rojas se muestra los hoyos de parras tradicionales que eliminaron y modificaron para soterrar la depuradora. Eliminaron 13 hoyos y modificaron unos 27.



El Grifo. Año 2000. Zona aun sin modificar.



El Grifo. Año 2006. Dentro de líneas rojas, zonas de hoyos de parras tradicionales modificadas por otros hoyos más pequeños, menos profundos y contruidos en línea seguida con muros de piedra rectos. Modificó 296.000m² de hoyos de parras tradicionales.



El Grifo. Año 2013. Obra terminada. Modificó y amplió unos 1.500m² de obra.



Esta foto acercamiento de los barrancos sepultados por la ceniza volcánica que erupcionó de las montañas Guardilama y Tinasoria, localizados a unos 2km Oeste de la montaña Gaida donde se halla ubicada la B. Stratvs, muestra que los barrancos han estado inactivos después de que tuvieron lugar las erupciones de 1730-36 hasta el presente. También las construcciones y los hoyos de parras tradicionales que se hayan dentro, lo confirman.

Post datum: Google Earth es un testigo del tiempo cual no engaña, y cada una de sus fotos vale más que mil palabras.