

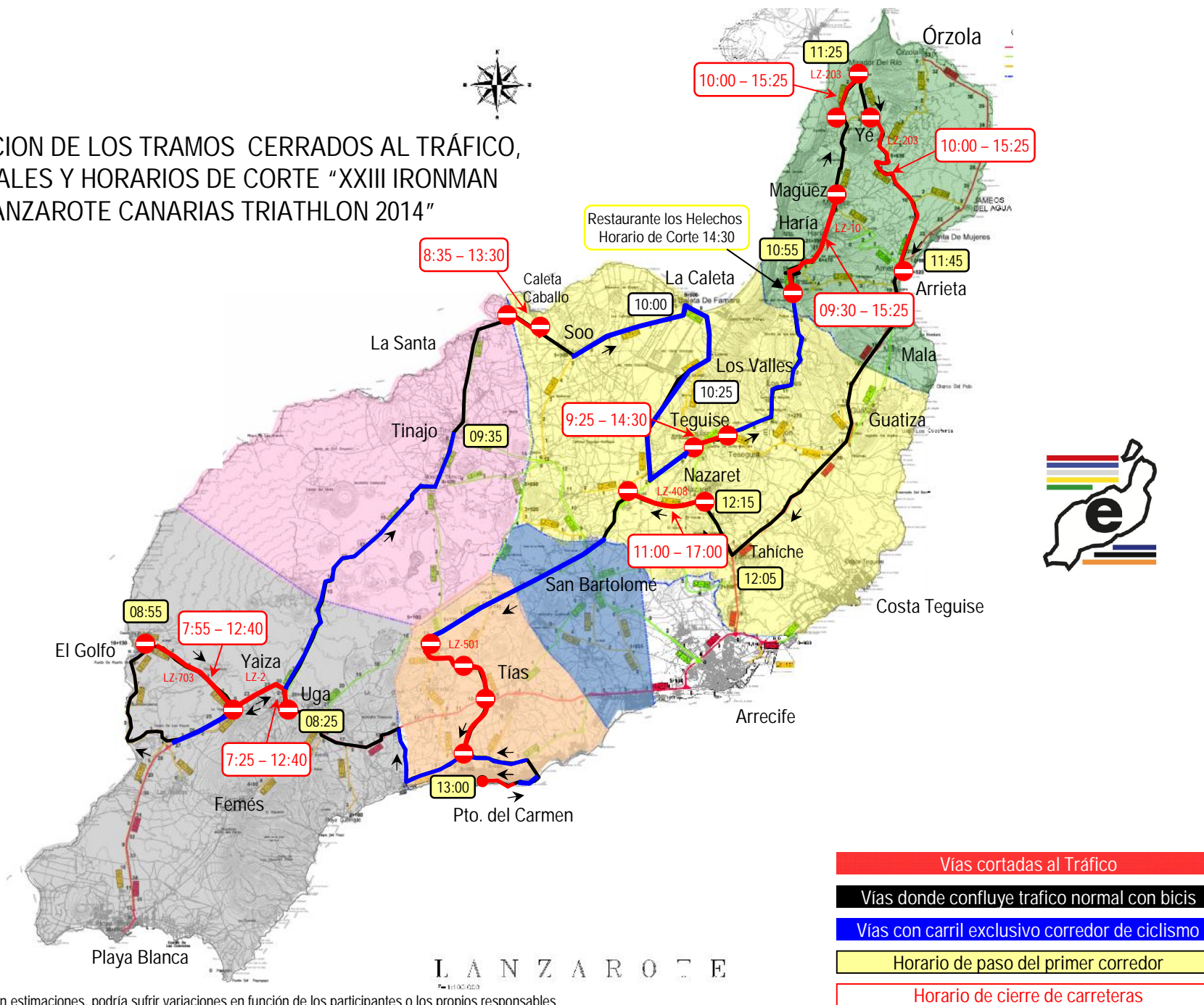
DESCRIPCIÓN DEL RECORRIDO DEL IRONMAN_2014, CORTES DE CARRETERAS, DESVIOS Y PANELES INFORMATIVOS

“PRUEBA DE CICLISMO”



“XXIII IRONMAN LANZAROTE CANARIAS TRIATHLON 2014”

DESCRIPCION DE LOS TRAMOS CERRADOS AL TRÁFICO, ESPECIALES Y HORARIOS DE CORTE "XXIII IRONMAN LANZAROTE CANARIAS TRIATHLON 2014"



Los datos expuestos son estimaciones, podría sufrir variaciones en función de los participantes o los propios responsables

“PRUEBA DE CICLISMO”

DESCRIPCIÓN DEL RECORRIDO DEL IRONMAN_2014, CORTES DE CARRETERAS, DESVIOS Y PANELES INFORMATIVOS DEL MUNICIPIO DE TÍAS



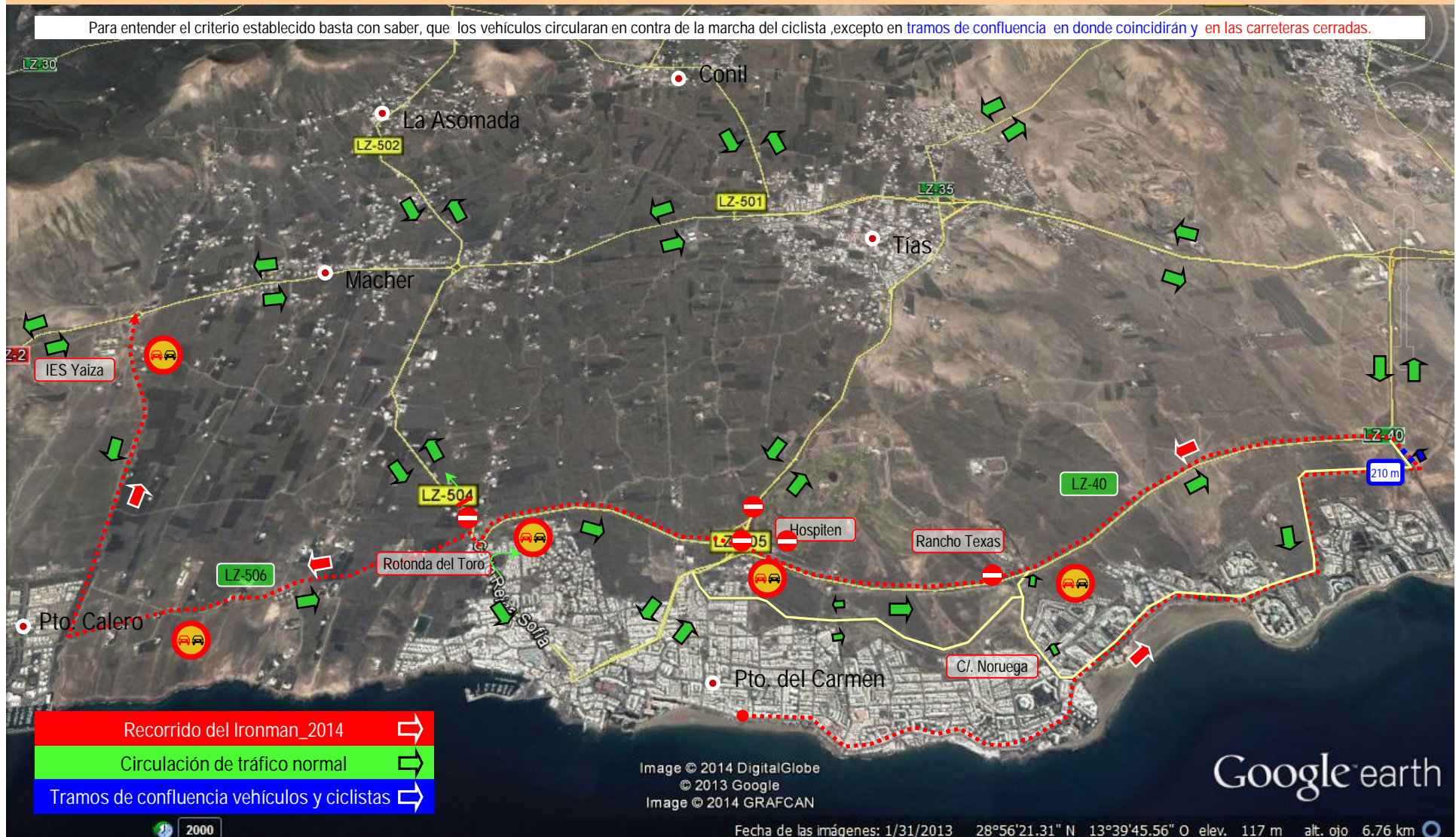
“XXIII IRONMAN LANZAROTE CANARIAS TRIATHLON 2014”

ACCESOS A LAS DIFERENTES LOCALIDADES MIENTRAS LA CARRERA DE CICLISMO ESTÁ EN MARCHA EN EL MUNICIPIO DE TÍAS

ACCESOS A LAS LOCALIDADES MIENTRAS LA CARRERA DE CICLISMO ESTÁ EN MARCHA XXIII IRONMAN 2014					
MUNICIPIO DE TÍAS					
RECORRIDO DE IDA (POR LA MAÑANA)					
PUEBLOS / LOCALIDADES	ENTRADAS	SALIDAS	HORARIO OPERATIVO		T TOTAL
PUERTO DEL CARMEN	LZ-504 (Pto. del Carmen - Macher) (Rt. Matagorda hasta C/ Yugoslavia)	LZ-40 (Aeropuerto - Pto. Carmen)	7:30:00	11:00:00	3:30:00
	LZ-505 (Tías - Puerto del Carmen)	LZ-505 (Tías - Puerto del Carmen)			
	LZ-504 (Macher - Puerto del Carmen)				
	LZ-506 (Pto. Calero - Pto. del Carmen)				
RECORRIDO DE VUELTA (POR LA TARDE)					
PUEBLOS / LOCALIDADES	ENTRADAS	SALIDAS	HORARIO OPERATIVO		T TOTAL
MASDACHE	LZ-301 (Playa Honda - Montaña Blanca)	LZ-301 (Playa Honda - Montaña Blanca)	12:00:00	19:00:00	7:00:00
	LZ-58 (Mascache - La Vegueta)	LZ-30 (Uga - Teguişe) (solo direccion el monumento al Campesino)			
	LZ-30 (Uga - Teguişe)	LZ-58 (Mascache - La Vegueta)			
LA ASUMADA	LZ 502 (Machor - La Asomada)	LZ 502 (Machor - La Asomada)			
	LZ-501 (La Geria - Los Lirios) (Desde la Geria por el cruce de la Asomada)	LZ-501 (La Geria - Los Lirios) (desde el cruce de la Asomada hacia la Geria)			
CONIL	LZ-35 (San Bartolomé Tías) - Camino de la Candelaria - Calle el Berrugo	LZ-503 (Conil - Masdache)			
	LZ-502 (Macher - La Asomada) - Camino los Olivos	LZ-502 (Macher - La Asomada) - Camino los Olivos			
	LZ-503 (Masdache - Conil) - Camino de Valeriano	Calle el Berrugo - Camino de la Candelaria - LZ-35 (San Bartolomé Tías)			
TÍAS	LZ 2 (Arcofio - Playa Blanca)	LZ 2 (Playa Blanca - Arcofio)			
	LZ-35 (San Bartolomé - Tías)	LZ-35 (San Bartolomé Tías)			
	LZ-505 (Tías - Puerto del Carmen)	LZ-505 (Tías - Puerto del Carmen)			
PUERTO DEL CARMEN	LZ-505 (Tías - Puerto del Carmen)	LZ-40 (Pto. del Carmen - Aeropuerto) (solo desde el Rancho Lexas)			
	LZ-506 (Pto. Calero - Pto. Carmen)	LZ-505 (Pto. del Carmen - Tías)			
	LZ-40 (Pto. del Carmen - Aeropuerto)	LZ-506 (Pto. Carmen - Pto. Calero)			
	LZ-504 (Pto. del Carmen - Macher)				

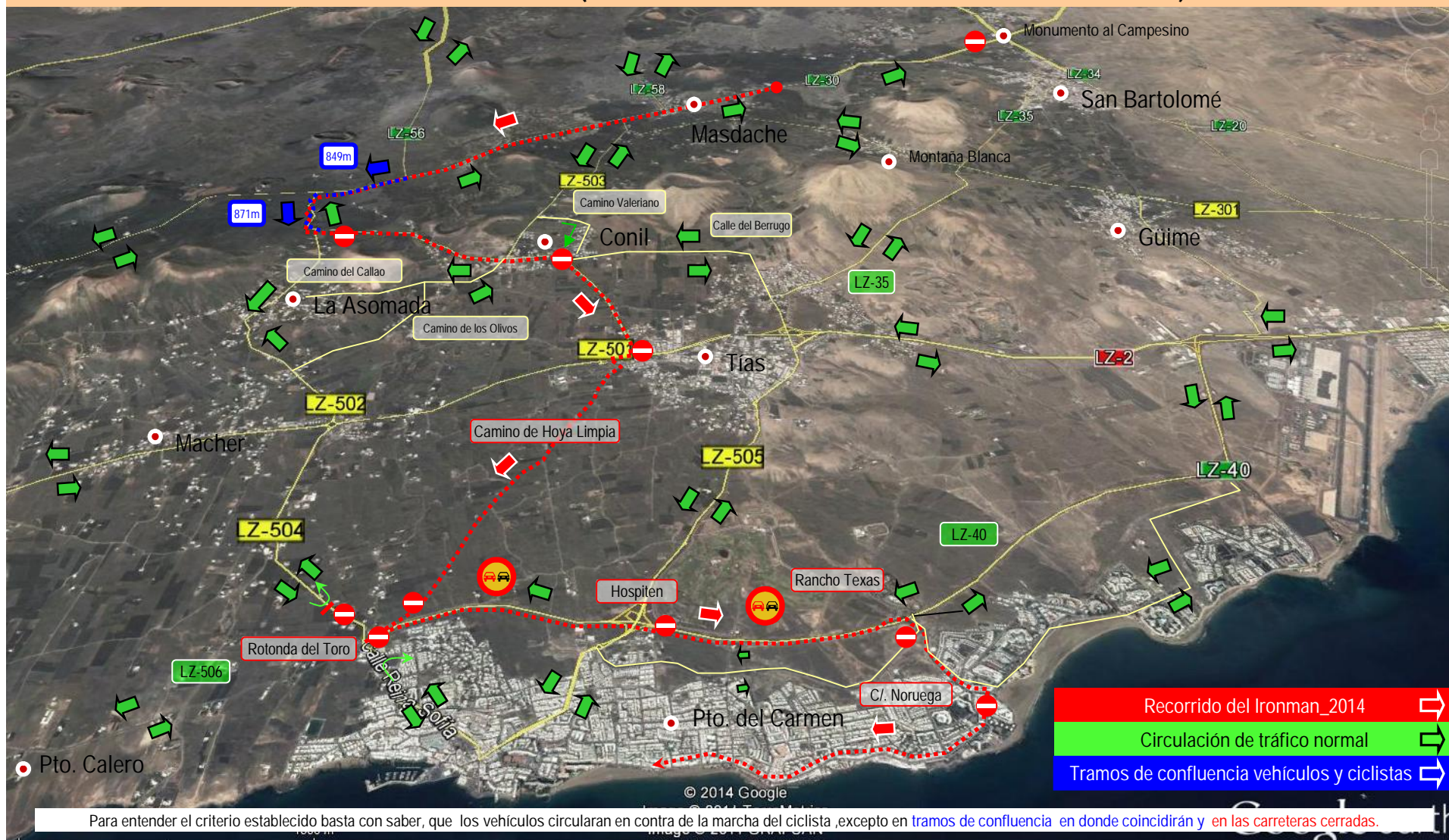
DESCRIPCIÓN DEL RECORRIDO DEL IRONMAN_2014 Y EL ESTABLECIMIENTO DE DESVIOS, CORTES Y TRAMOS ESPECIALES DEL TRÁFICO DURANTE LA PRUEBA MUNICIPIO DE TÍAS (POR LA MAÑANA, DE 07:30 – 11:00 HORAS)

Para entender el criterio establecido basta con saber, que los vehículos circularan en contra de la marcha del ciclista ,excepto en **tramos de confluencia** en donde coincidirán y **en las carreteras cerradas**.



CONSORCIO DE SEGURIDAD, EMERGENCIA, SALVAMENTO, PREVENCIÓN Y EXTINCIÓN DE LA ISLA DE LANZAROTE

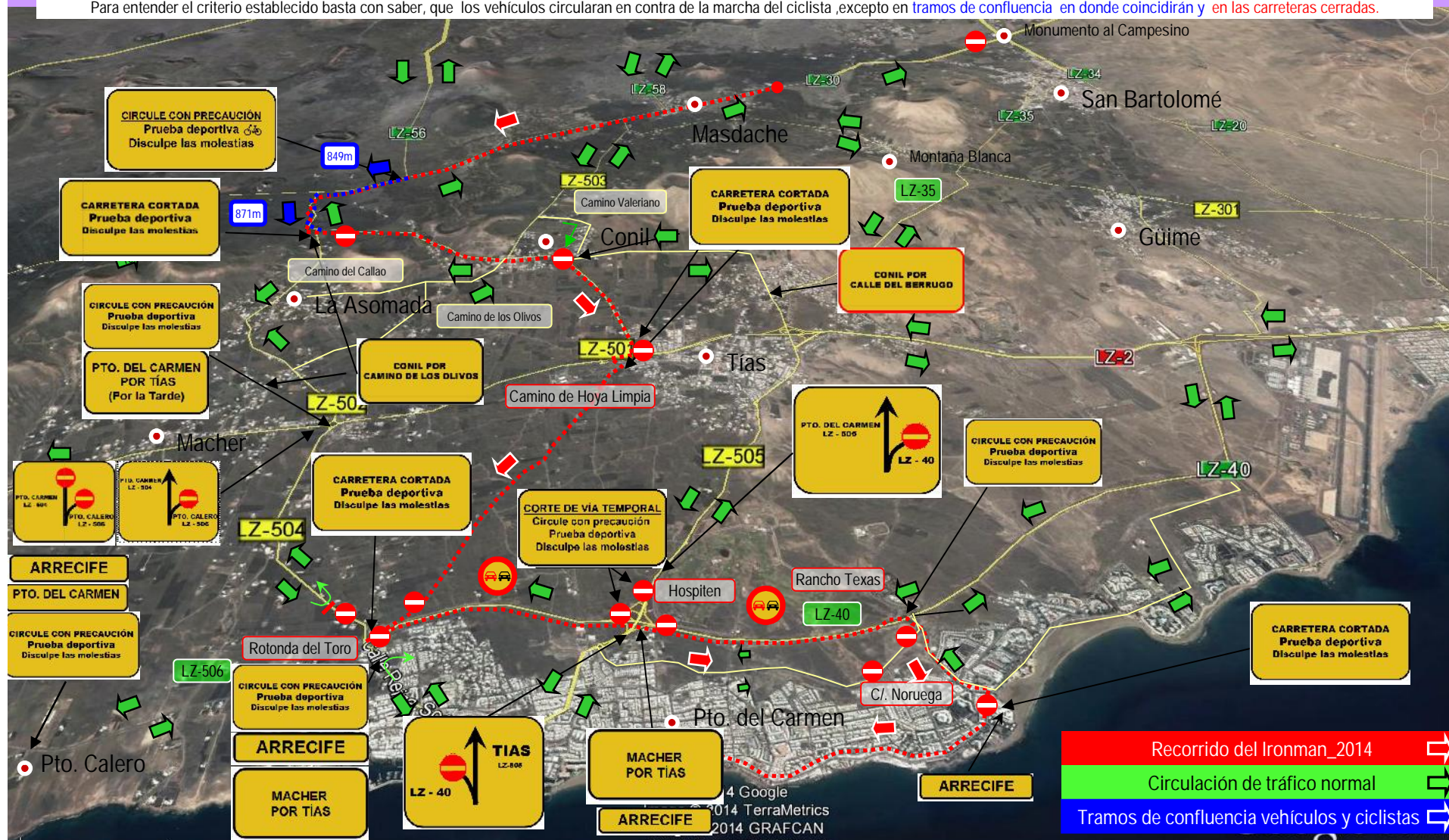
DESCRIPCIÓN DEL RECORRIDO DEL IRONMAN_2014 Y EL ESTABLECIMIENTO DE DESVIOS, CORTES Y TRAMOS ESPECIALES DEL TRÁFICO DURANTE LA PRUEBA MUNICIPIO DE TÍAS (POR LA TARDE, DE 12:00 – 19:00 HORAS)



CONSORCIO DE SEGURIDAD, EMERGENCIA, SALVAMENTO, PREVENCIÓN Y EXTINCIÓN DE LA ISLA DE LANZAROTE

DESCRIPCIÓN DEL RECORRIDO DEL IRONMAN_2014 Y PANELES INFORMATIVOS MUNICIPIO DE TÍAS (POR LA TARDE, DE 12:00 – 19:00 HORAS)

Para entender el criterio establecido basta con saber, que los vehículos circularan en contra de la marcha del ciclista ,excepto en **tramos de confluencia** en donde coincidirán y en las **carreteras cerradas**.



CONSORCIO DE SEGURIDAD, EMERGENCIA, SALVAMENTO, PREVENCIÓN Y EXTINCIÓN DE LA ISLA DE LANZAROTE

“PRUEBA DE CICLISMO”

DESCRIPCIÓN DEL RECORRIDO DEL IRONMAN_2014, CORTES DE CARRETERAS, DESVIOS Y PANELES INFORMATIVOS DEL MUNICIPIO DE YAIZA

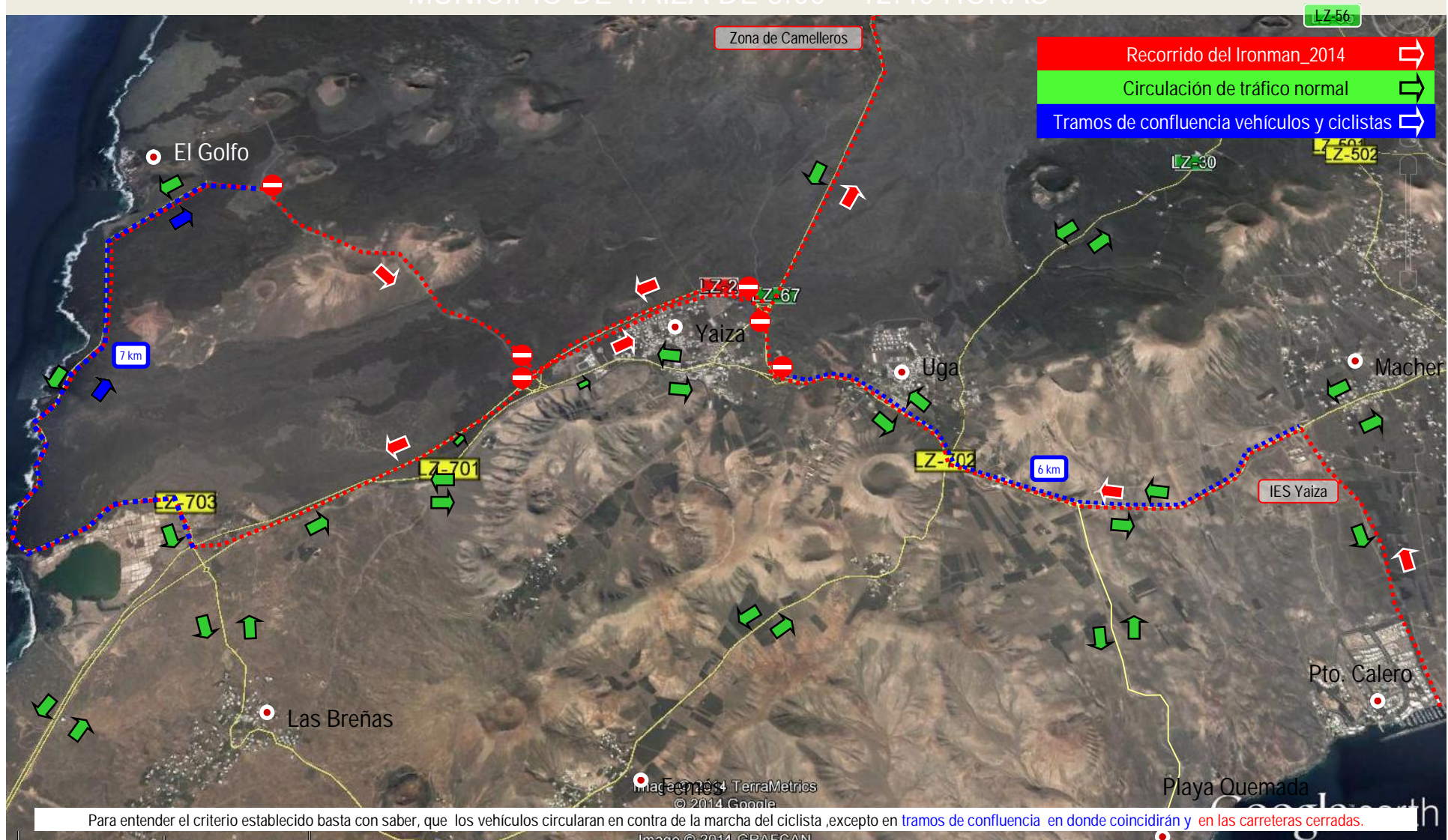


“XXIII IRONMAN LANZAROTE CANARIAS TRIATHLON 2014”

ACCESOS A LAS DIFERENTES LOCALIDADES MIENTRAS LA CARRERA DE CICLISMO ESTÁ EN MARCHA EN EL MUNICIPIO DE YAIZA

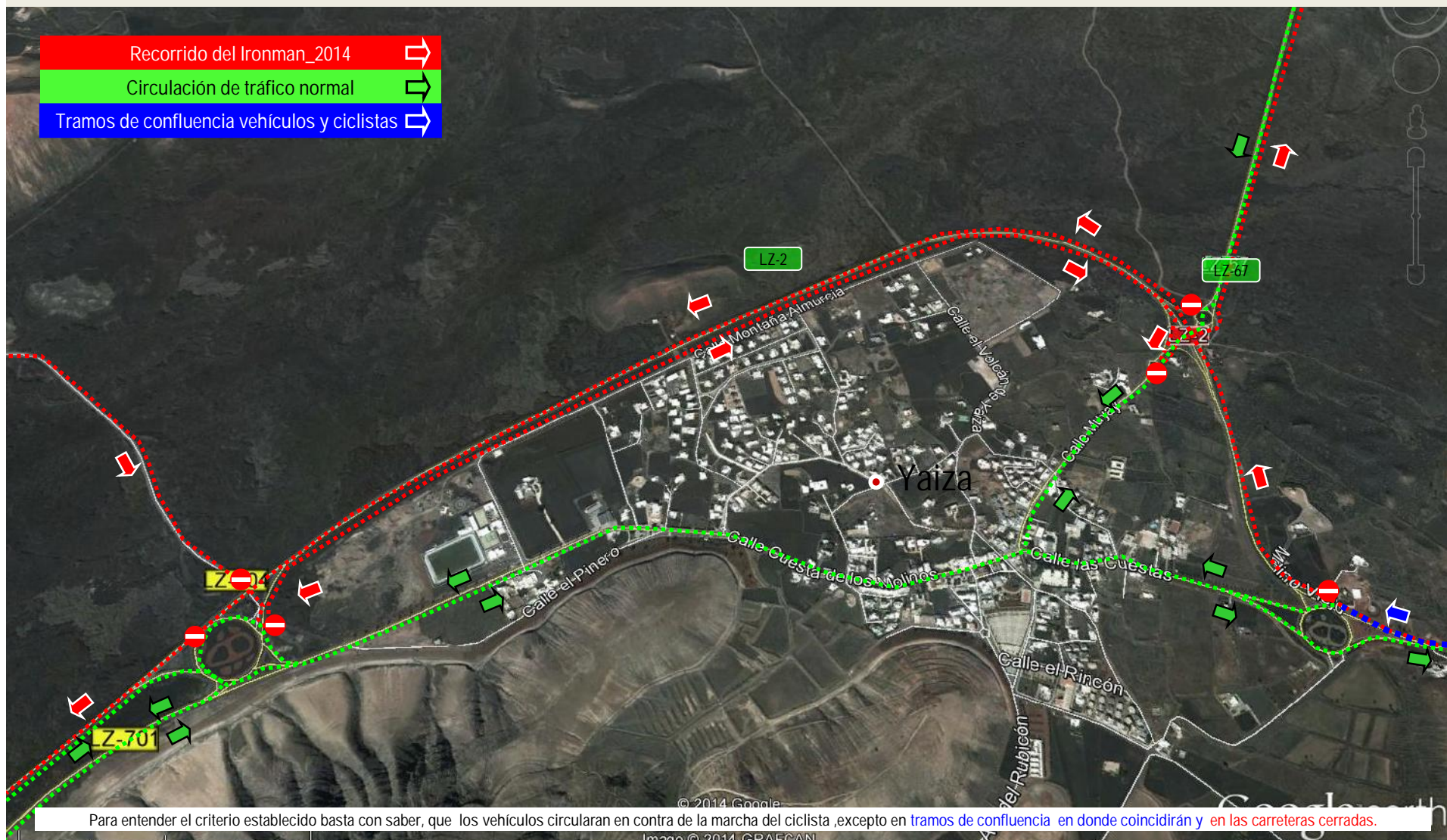
ACCESOS A LAS LOCALIDADES MIENTRAS LA CARRERA DE CICLISMO ESTÁ EN MARCHA XXIII IRONMAN 2014					
MUNICIPIO DE YAIZA					
PUEBLOS / LOCALIDADES	ENTRADAS	SALIDAS	HORARIO OPERATIVO		T TOTAL
PLAYA QUEMADA	LZ-706 (Vega de Temuirre - Playa Quemada)	LZ-706 (Vega de Temuirre - Playa Quemada)	7:45:00	12:40:00	4:55:00
FEMÉS	LZ-702 (Uga - Femés) Carretera Playa Blanca - Femés	LZ-702 (Uga - Femés) Carretera Playa Blanca - Femés			
UGA	LZ-2 (Arrecife - Playa Blanca) LZ-30 (Teguise - Uga)	LZ-2 (Arrecife - Playa Blanca) LZ-30 (Uga - Teguise)			
YAIZA	LZ-2 (Arrecife - Playa Blanca) LZ-701 (Yaiza - Playa Blanca) LZ-67 (La Santa - Yaiza)	LZ-2 (Arrecife - Playa Blanca) LZ-701 (Yaiza - Playa Blanca)			
LAS BREÑAS	LZ-703 (Las Breñas - Golfo) Carretera Playa Blanca - Femés	LZ-703 (Las Breñas - Golfo) Carretera Playa Blanca - Femés			
EL GOLFO	LZ-703 (Las Breñas - Golfo)	LZ-703 (Las Breñas - Golfo)			
PLAYA BLANCA	LZ-2 (Arrecife - Playa Blanca) LZ 701 (Yaiza - Playa Blanca) Carretera Playa Blanca - Femés	LZ-2 (Arrecife - Playa Blanca) LZ 701 (Yaiza - Playa Blanca) Carretera Playa Blanca - Femés			

DESCRIPCIÓN DEL RECORRIDO DEL IRONMAN_2014 Y EL ESTABLECIMIENTO DE DESVIOS, CORTES Y TRAMOS ESPECIALES DEL TRÁFICO DURANTE LA PRUEBA MUNICIPIO DE YAIZA DE 8:00 – 12:40 HORAS



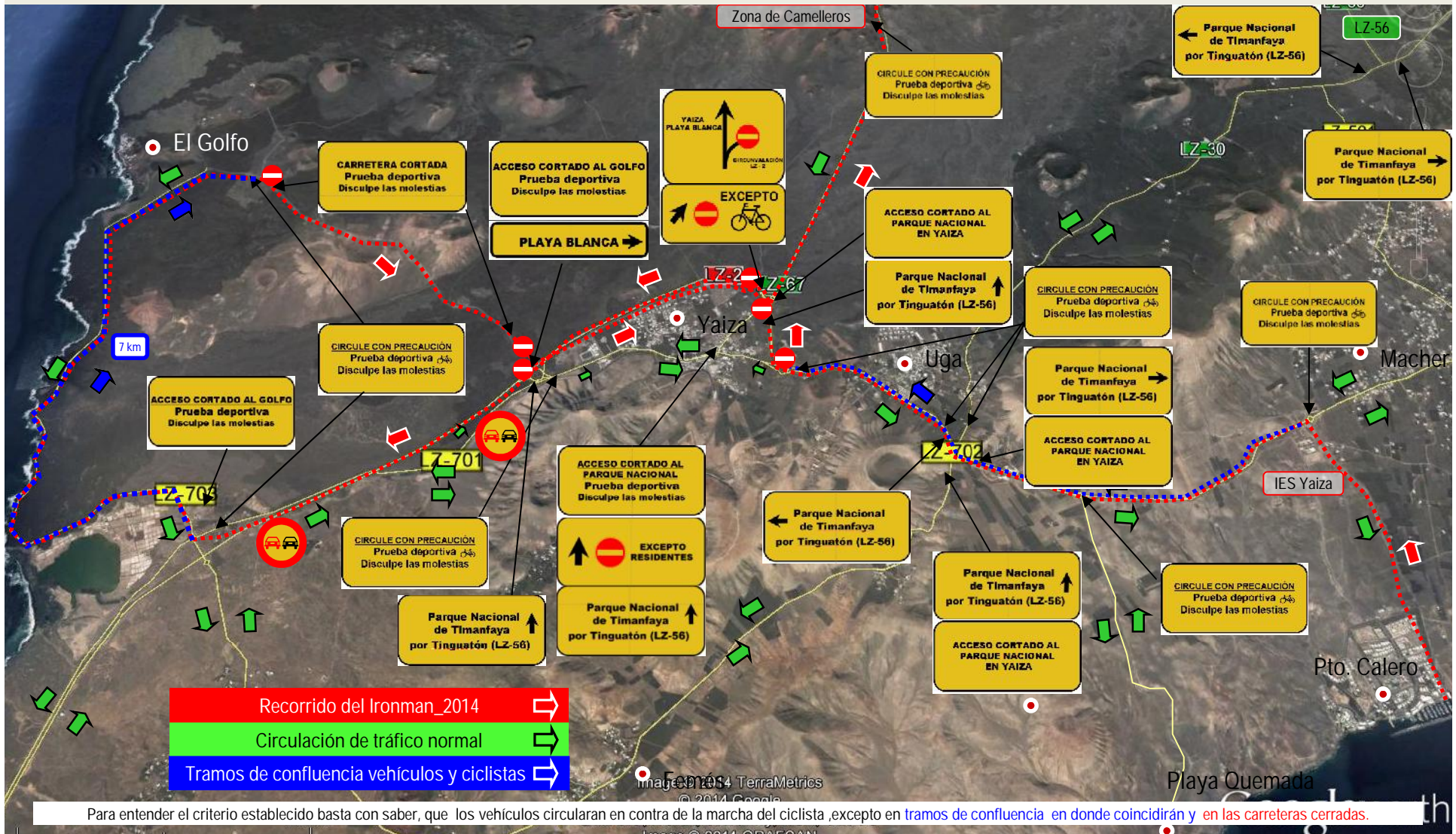
CONSORCIO DE SEGURIDAD, EMERGENCIA, SALVAMENTO, PREVENCIÓN Y EXTINCIÓN DE LA ISLA DE LANZAROTE

DESCRIPCIÓN DEL RECORRIDO DEL IRONMAN_2014 Y EL ESTABLECIMIENTO DE DESVIOS, CORTES Y TRAMOS ESPECIALES DEL TRÁFICO DURANTE LA PRUEBA MUNICIPIO DE YAIZA DE 8:00 – 12:40 HORAS



CONSORCIO DE SEGURIDAD, EMERGENCIA, SALVAMENTO, PREVENCIÓN Y EXTINCIÓN DE LA ISLA DE LANZAROTE

DESCRIPCIÓN DEL RECORRIDO DEL IRONMAN_2014 Y EL ESTABLECIMIENTO DE DESVIOS, CORTES Y TRAMOS ESPECIALES DEL TRÁFICO DURANTE LA PRUEBA MUNICIPIO DE YAIZA DE 8:00 – 12:40 HORAS



“PRUEBA DE CICLISMO”

DESCRIPCIÓN DEL RECORRIDO DEL IRONMAN_2014, CORTES DE CARRETERAS, DESVIOS Y PANELES INFORMATIVOS DEL MUNICIPIO DE TINAJO

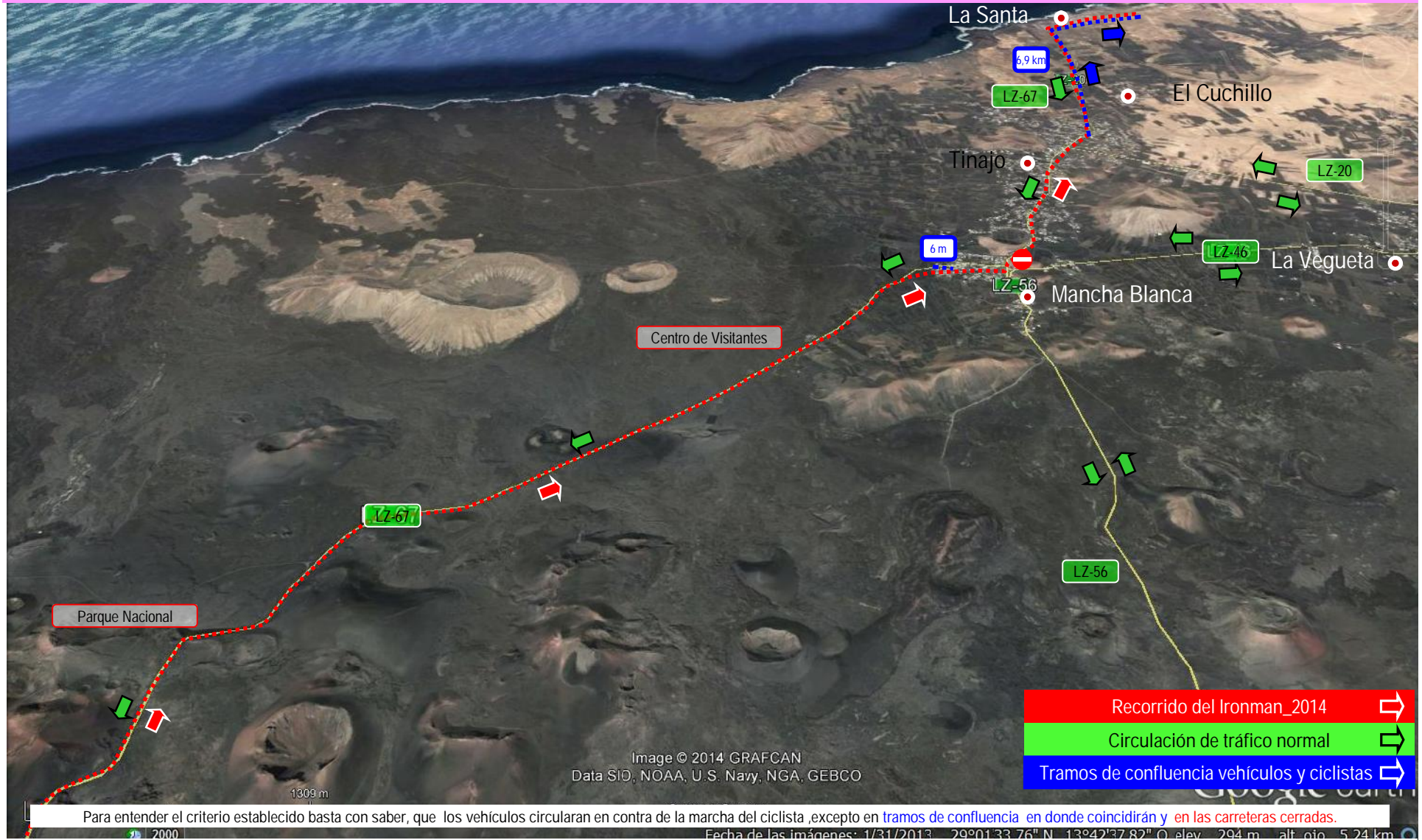


“XXIII IRONMAN LANZAROTE CANARIAS TRIATHLON 2014”

ACCESOS A LAS DIFERENTES LOCALIDADES MIENTRAS LA CARRERA DE CICLISMO ESTÁ EN MARCHA EN EL MUNICIPIO DE TINAJO

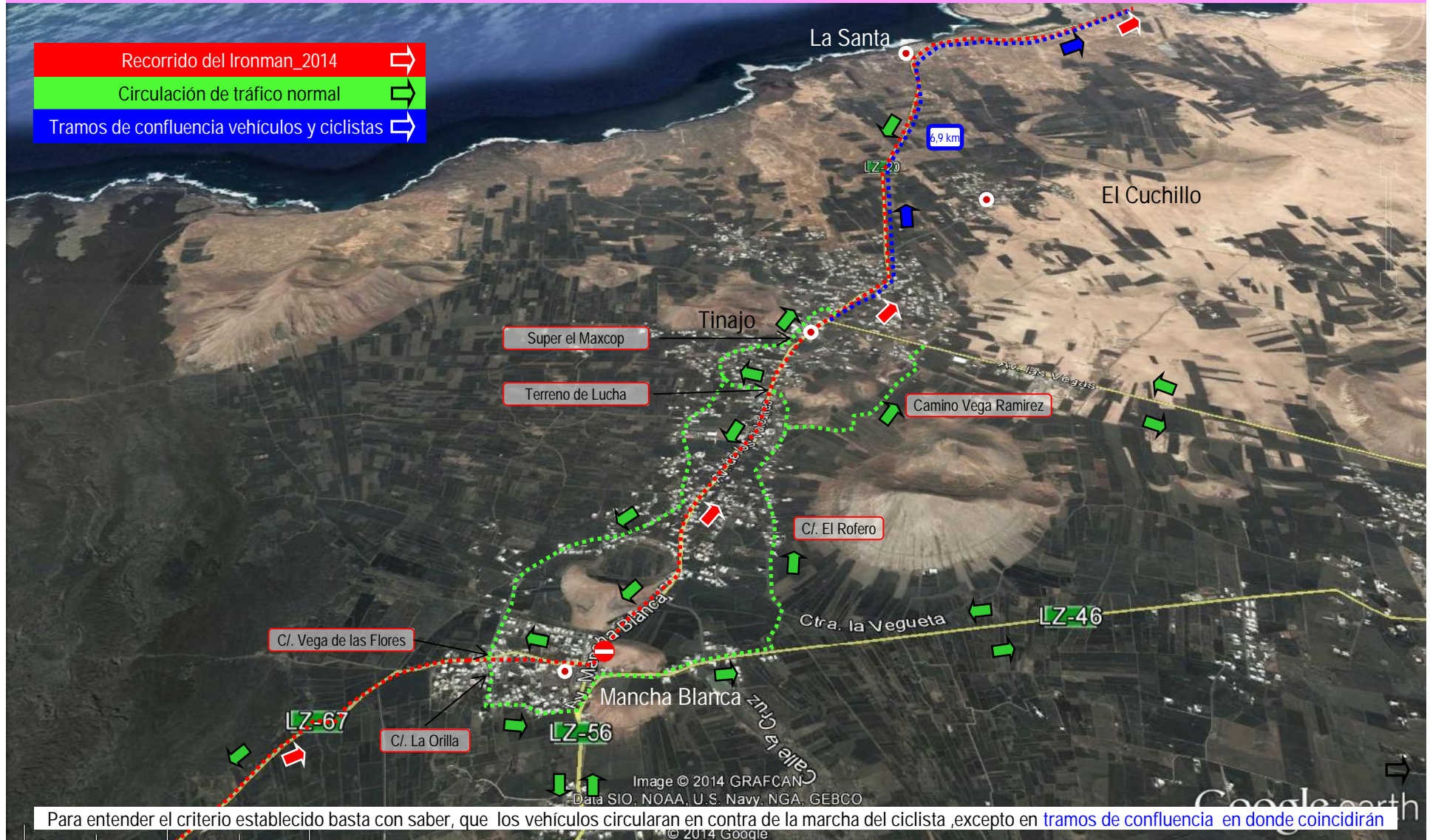
ACCESOS A LAS LOCALIDADES MIENTRAS LA CARRERA DE CICLISMO ESTÁ EN MARCHA XXIII IRONMAN 2014					
MUNICIPIO DE TINAJO					
PUEBLOS / LOCALIDADES	ENTRADAS	SALIDAS	HORARIO OPERATIVO TOTAL		
PARQUE NACIONAL DE TIMANFAYA	Cruce de LZ-67 (Yaiza - La Santa) con Av. Mancha Blanca	LZ-67 (La Santa - Yaiza) solo dirección Yaiza	8:45:00	13:30:00	4:45:00
MANCHA BLANCA	LZ-67 (La Santa - Yaiza) desde Tinajo	Por Av. Mancha Blanca hacia LZ-56 (Mancha Blanca - La Geria)			
	LZ-56 (Mancha Blanca - La Geria)	LZ-46 (Tiagua -Mancha Blanca)			
	LZ-46 (Tiagua -Mancha Blanca)	Calles interiores del casco urbano de Tinajo			
TINAJO	LZ-20 (Arrecife - Tinajo)	LZ-20 (Tinajo - Arrecife)			
	LZ-67 (La Santa - Yaiza) solo dirección desde la Santa	LZ-67 (La Santa - Yaiza)			
LA COSTA / LAS VEGAS	LZ-20 (Arrecife - Tinajo) - LZ-67 (Yaiza - La Santa)	LZ-67 (Yaiza - La Santa) - LZ-20 (Arrecife - Tinajo)			
EL GUGHILLO	LZ 20 (Arrecife - Tinajo) LZ 67 (Yaiza - La Santa)	LZ 67 (Yaiza - La Santa) LZ 20 (Arrecife - Tinajo)			
LA SANTA	LZ-67 (La Santa - Yaiza)	LZ-67 (La Santa - Yaiza)			

DESCRIPCIÓN DEL RECORRIDO DEL IRONMAN_2014 Y EL ESTABLECIMIENTO DE DESVIOS, CORTES Y TRAMOS ESPECIALES DEL TRÁFICO DURANTE LA PRUEBA MUNICIPIO DE TINAJO DE 8:45 – 13:30 HORAS

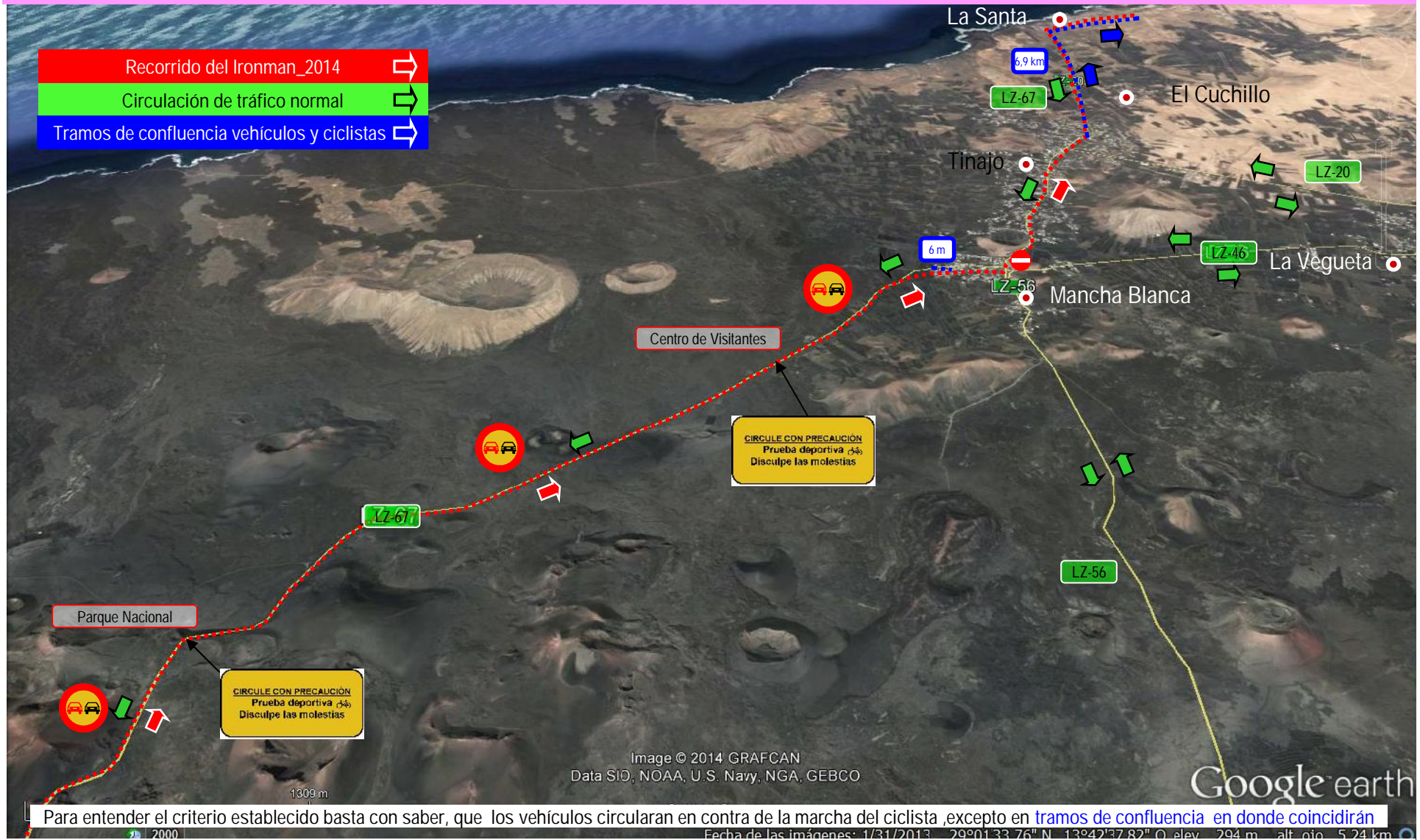


CONSORCIO DE SEGURIDAD, EMERGENCIA, SALVAMENTO, PREVENCIÓN Y EXTINCIÓN DE LA ISLA DE LANZAROTE

DESCRIPCIÓN DEL RECORRIDO DEL IRONMAN_2014 Y EL ESTABLECIMIENTO DE DESVIOS, CORTES Y TRAMOS ESPECIALES DEL TRÁFICO DURANTE LA PRUEBA MUNICIPIO DE TINAJO DE 8:45 – 13:30 HORAS



DESCRIPCIÓN DEL RECORRIDO DEL IRONMAN_2014 Y EL ESTABLECIMIENTO DE DESVIOS, CORTES Y TRAMOS ESPECIALES DEL TRÁFICO DURANTE LA PRUEBA MUNICIPIO DE TINAJO DE 8:45 – 13:30 HORAS

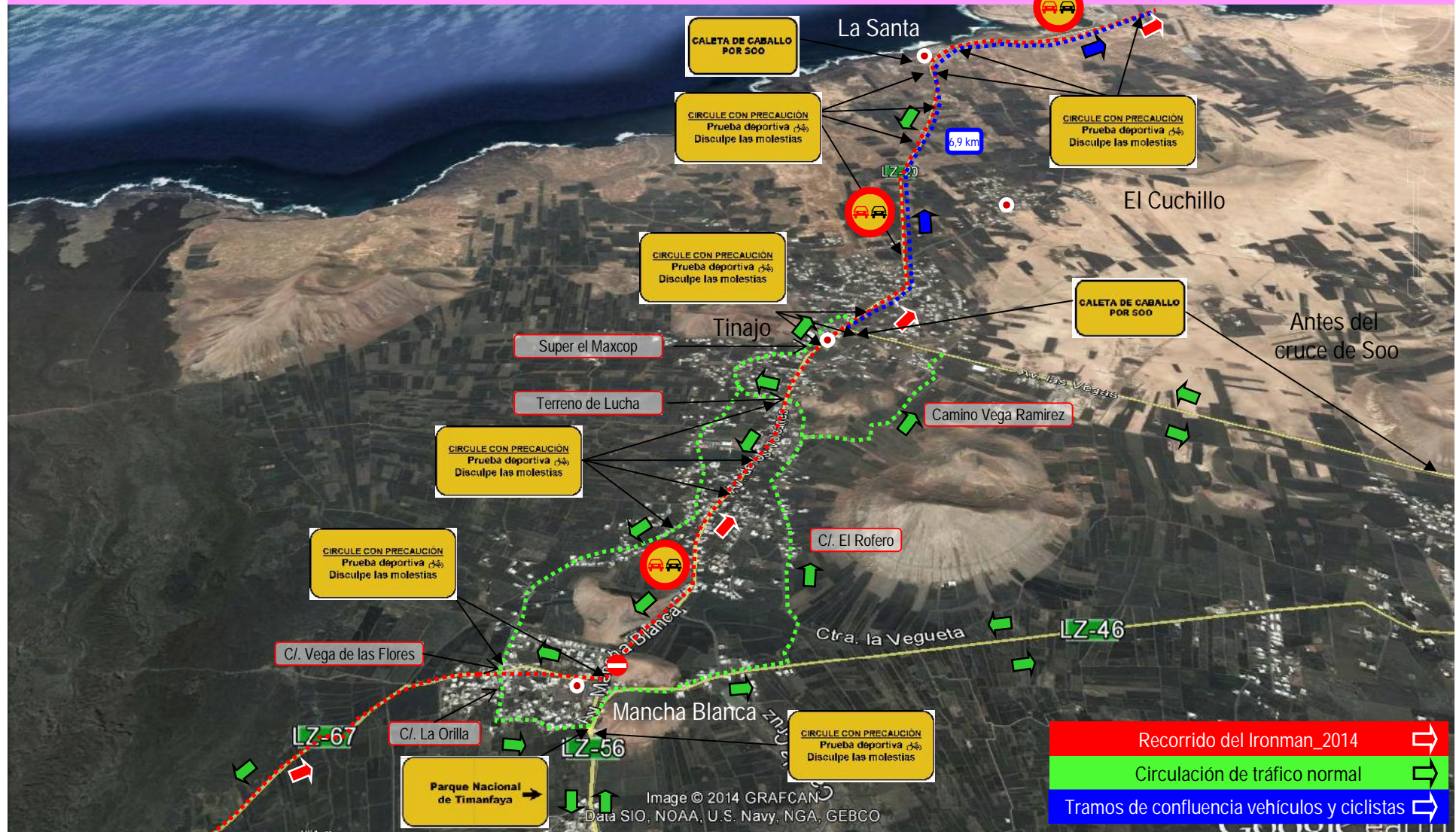


Para entender el criterio establecido basta con saber, que los vehículos circularan en contra de la marcha del ciclista ,excepto en tramos de confluencia en donde coincidirán



CONSORCIO DE SEGURIDAD, EMERGENCIA, SALVAMENTO, PREVENCIÓN Y EXTINCIÓN DE LA ISLA DE LANZAROTE

DESCRIPCIÓN DEL RECORRIDO DEL IRONMAN_2014 Y EL ESTABLECIMIENTO DE DESVIOS, CORTES Y TRAMOS ESPECIALES DEL TRÁFICO DURANTE LA PRUEBA MUNICIPIO DE TINAJO DE 8:45 – 13:30 HORAS



Para entender el criterio establecido basta con saber, que los vehículos circularan en contra de la marcha del ciclista ,excepto en **tramos de confluencia en donde coincidirán y en las carreteras cerradas.**



CONSORCIO DE SEGURIDAD, EMERGENCIA, SALVAMENTO, PREVENCIÓN Y EXTINCIÓN DE LA ISLA DE LANZAROTE

“PRUEBA DE CICLISMO”

DESCRIPCIÓN DEL RECORRIDO DEL IRONMAN_2014, CORTES DE CARRETERAS, DESVIOS Y PANELES INFORMATIVOS DEL MUNICIPIO DE TEGUISE



“XXIII IRONMAN LANZAROTE CANARIAS TRIATHLON 2014”

ACCESOS A LAS DIFERENTES LOCALIDADES MIENTRAS LA CARRERA DE CICLISMO ESTÁ EN MARCHA EN EL MUNICIPIO DE TEGUISE

ACCESOS A LAS LOCALIDADES MIENTRAS LA CARRERA DE CICLISMO ESTÁ EN MARCHA XXIII IRONMAN_ 2014							
MUNICIPIO DE TEGUISE							
PUEBLOS / LOCALIDADES	ENTRADAS	SALIDAS	HORARIO OPERATIVO T TOTAL				
REGORRIDO DE IDA (POR LA MAÑANA)							
GALETA DE CABALLO	Por Soc calle Hermanos Pinzones	Por Soc calle Hermanos Pinzones	9:15:00	15:30:00	5:45:00		
SUU	LZ-401 (Tiagua - Soc)	LZ-401 (Soc - Tiagua)					
	LZ-410 (La Caleta de Famara - Soc) solo direccion desde la Caleta						
LA CALETA	LZ-402 (Las Amapostas - La Caleta)	LZ-410 (La Caleta - Soc)					
LA VILLA (TEGUISE)	LZ-404 (Guatiza- Teseguite - Teguisse)	LZ-30 (Teguisse - Uga)					
	LZ-10 (Tahiche - Arrieta)	LZ-10 (Tahiche - Arrieta)					
TESEGUISE	LZ-404 (Cuatiza- Teseguite - Teguisse)	LZ-404 (Cuatiza- Teseguite - Teguisse)					
LOS VALLES	LZ-405 (Teseguite - El Mojon) solo direccion los Valles	LZ-10 (Tahiche - Hara)					
REGORRIDO DE VUELTA (POR LA TARDE)							
PUEBLOS / LOCALIDADES	ENTRADAS	SALIDAS				HORARIO OPERATIVO T TOTAL	
GUATIZA	LZ-1 (Arrecife - Orzola)	LZ-1 (Arrecife - Orzola)	11:15:00	17:50:00	6:40:00		
TAHICHE	LZ-1 (Arrecife - Orzola)	LZ-1 (Orzola - Arrecife)					
NAZARET	LZ-10 (Tahicho - Arrieta)	LZ-10 (Tahicho - Arrieta)					
MOZAGA	LZ-20 (Arrecife - San Bartolomé - Tinajo)	LZ-20 (Arrecife - San Bartolomé - Tinajo)					
LA VILLA (TEGUISE)	LZ-10 (Tahiche - Arrieta) solo direccion desde Tahiche	LZ-30 (Teguisse - Uga)					
	LZ-30 (Teguisse - Uga) a partir de las 14:20 horas abierto al tráfico	LZ-10 (Tahicho - Arrieta)					
		LZ-404 (Guatiza- Teseguite - Teguisse)					

DESCRIPCIÓN DEL RECORRIDO DEL IRONMAN_2014 Y EL ESTABLECIMIENTO DE DESVIOS, CORTES Y TRAMOS ESPECIALES DEL TRÁFICO DURANTE LA PRUEBA MUNICIPIO DE TEGUISE DE 09:15 – 15:30 HORAS

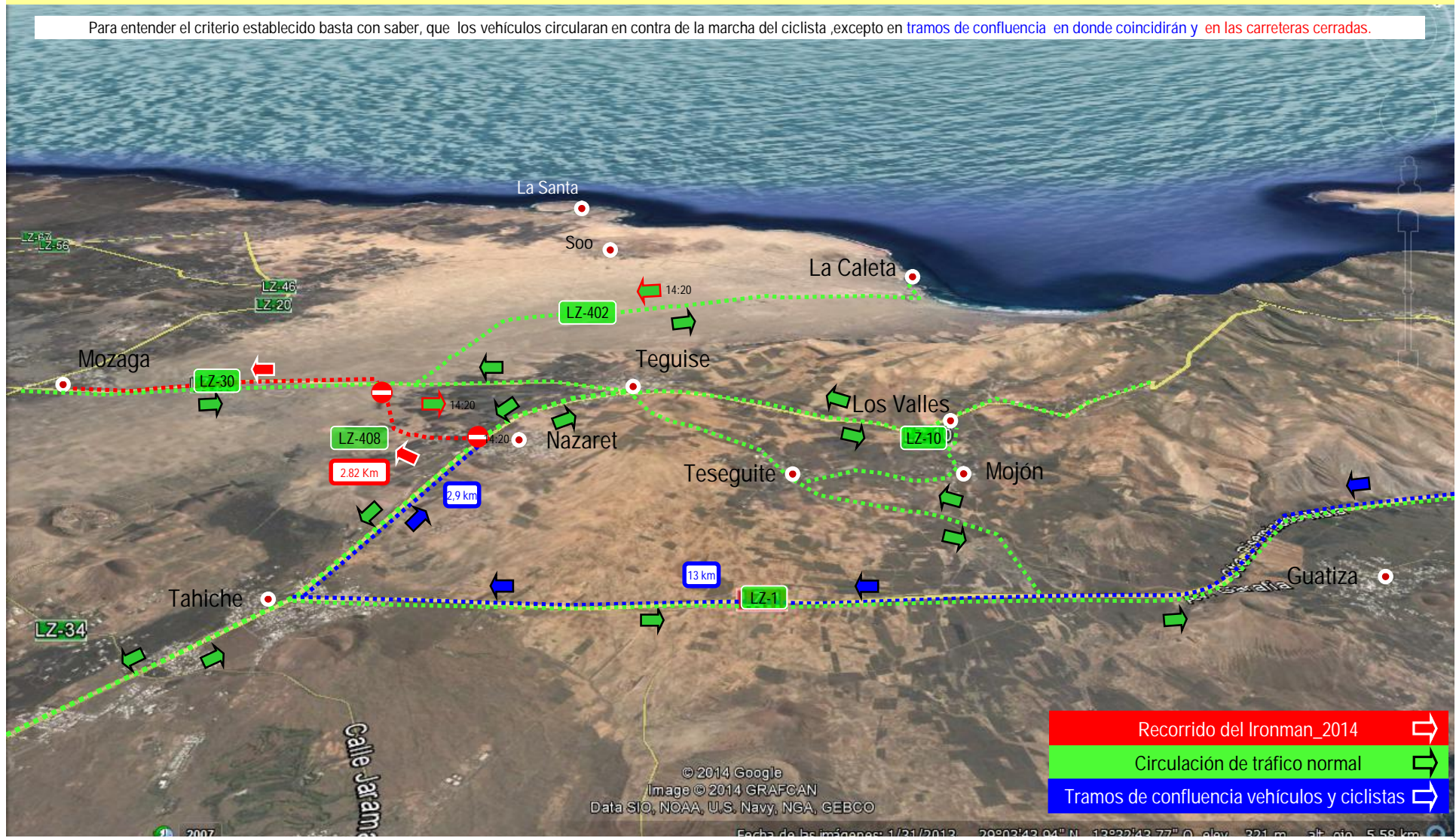
Para entender el criterio establecido basta con saber, que los vehículos circularan en contra de la marcha del ciclista ,excepto en **tramos de confluencia** en donde coincidirán y **en las carreteras cerradas**.



CONSORCIO DE SEGURIDAD, EMERGENCIA, SALVAMENTO, PREVENCIÓN Y EXTINCIÓN DE LA ISLA DE LANZAROTE

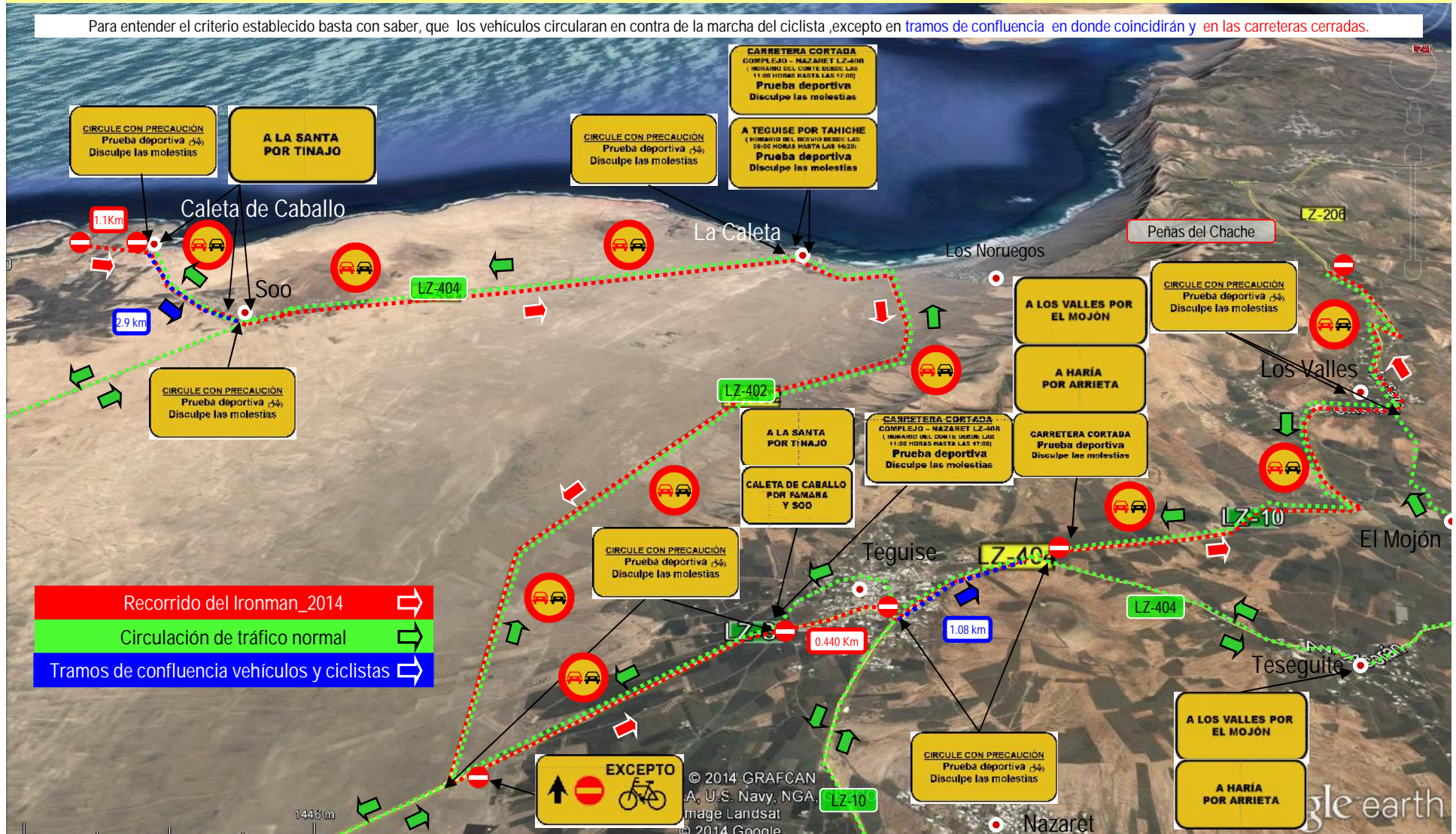
DESCRIPCIÓN DEL RECORRIDO DEL IRONMAN_2014 Y EL ESTABLECIMIENTO DE DESVIOS, CORTES Y TRAMOS ESPECIALES DEL TRÁFICO DURANTE LA PRUEBA MUNICIPIO DE TEGUISE DE 11:15 – 17:50 HORAS

Para entender el criterio establecido basta con saber, que los vehículos circularan en contra de la marcha del ciclista ,excepto en **tramos de confluencia** en donde coincidirán y **en las carreteras cerradas**.



DESCRIPCIÓN DEL RECORRIDO DEL IRONMAN_2014 Y EL ESTABLECIMIENTO DE DESVIOS, CORTES Y TRAMOS ESPECIALES DEL TRÁFICO DURANTE LA PRUEBA MUNICIPIO DE TEGUISE DE 09:15 – 15:30 HORAS

Para entender el criterio establecido basta con saber, que los vehículos circularan en contra de la marcha del ciclista ,excepto en tramos de confluencia en donde coincidirán y en las carreteras cerradas.



CONSORCIO DE SEGURIDAD, EMERGENCIA, SALVAMENTO, PREVENCIÓN Y EXTINCIÓN DE LA ISLA DE LANZAROTE

DESCRIPCIÓN DEL RECORRIDO DEL IRONMAN_2014 Y EL ESTABLECIMIENTO DE DESVIOS, CORTES Y TRAMOS ESPECIALES DEL TRÁFICO DURANTE LA PRUEBA MUNICIPIO DE TEGUISE DE 11:15 – 17:50 HORAS

Para entender el criterio establecido basta con saber, que los vehículos circularan en contra de la marcha del ciclista ,excepto en **tramos de confluencia** en donde coincidirán y **en las carreteras cerradas**.



CONSORCIO DE SEGURIDAD, EMERGENCIA, SALVAMENTO, PREVENCIÓN Y EXTINCIÓN DE LA ISLA DE LANZAROTE

“PRUEBA DE CICLISMO”

DESCRIPCIÓN DEL RECORRIDO DEL IRONMAN_2014, CORTES DE CARRETERAS, DESVIOS Y PANELES INFORMATIVOS DEL MUNICIPIO DE HARÍA

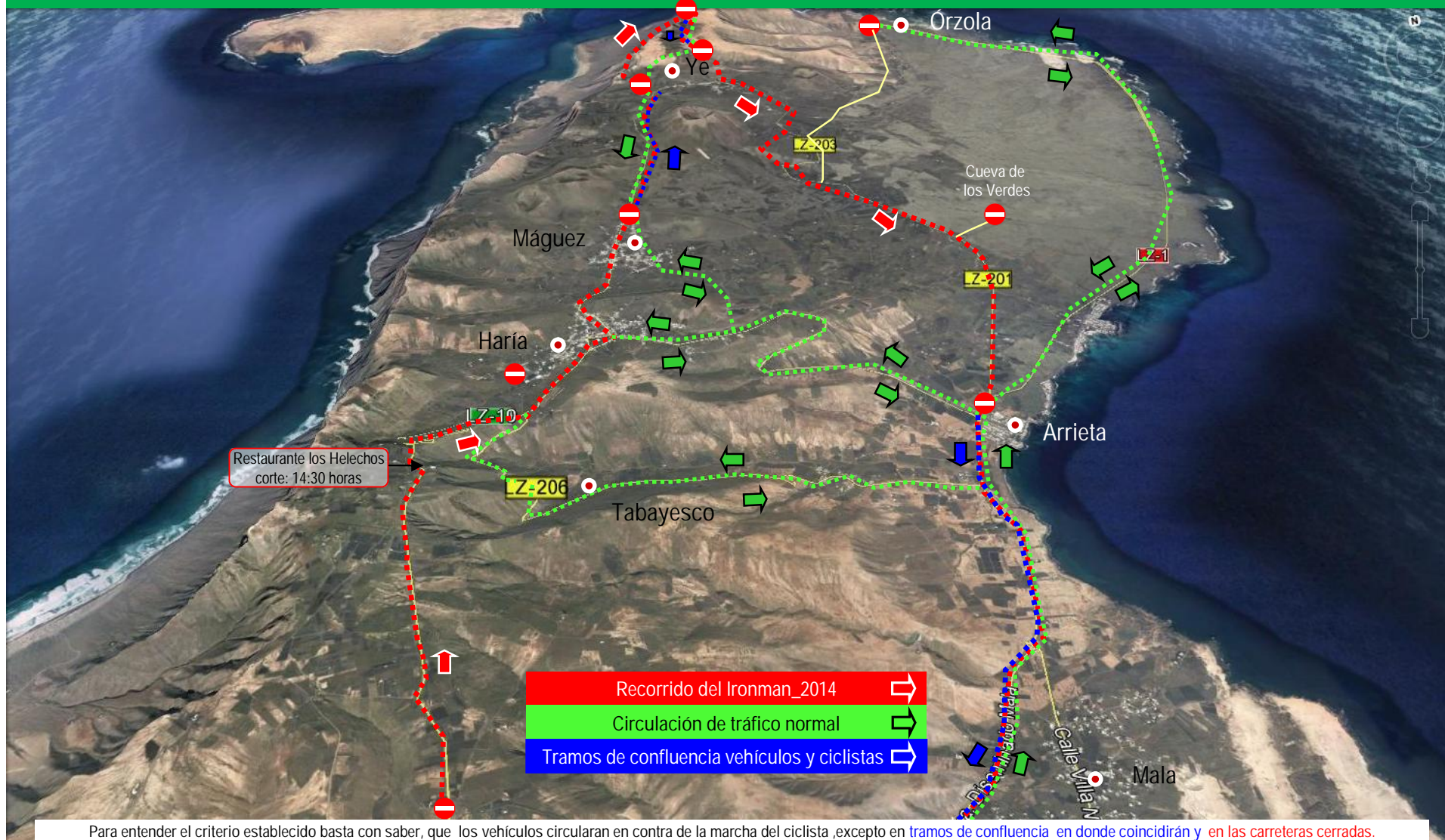


“XXIII IRONMAN LANZAROTE CANARIAS TRIATHLON 2014”

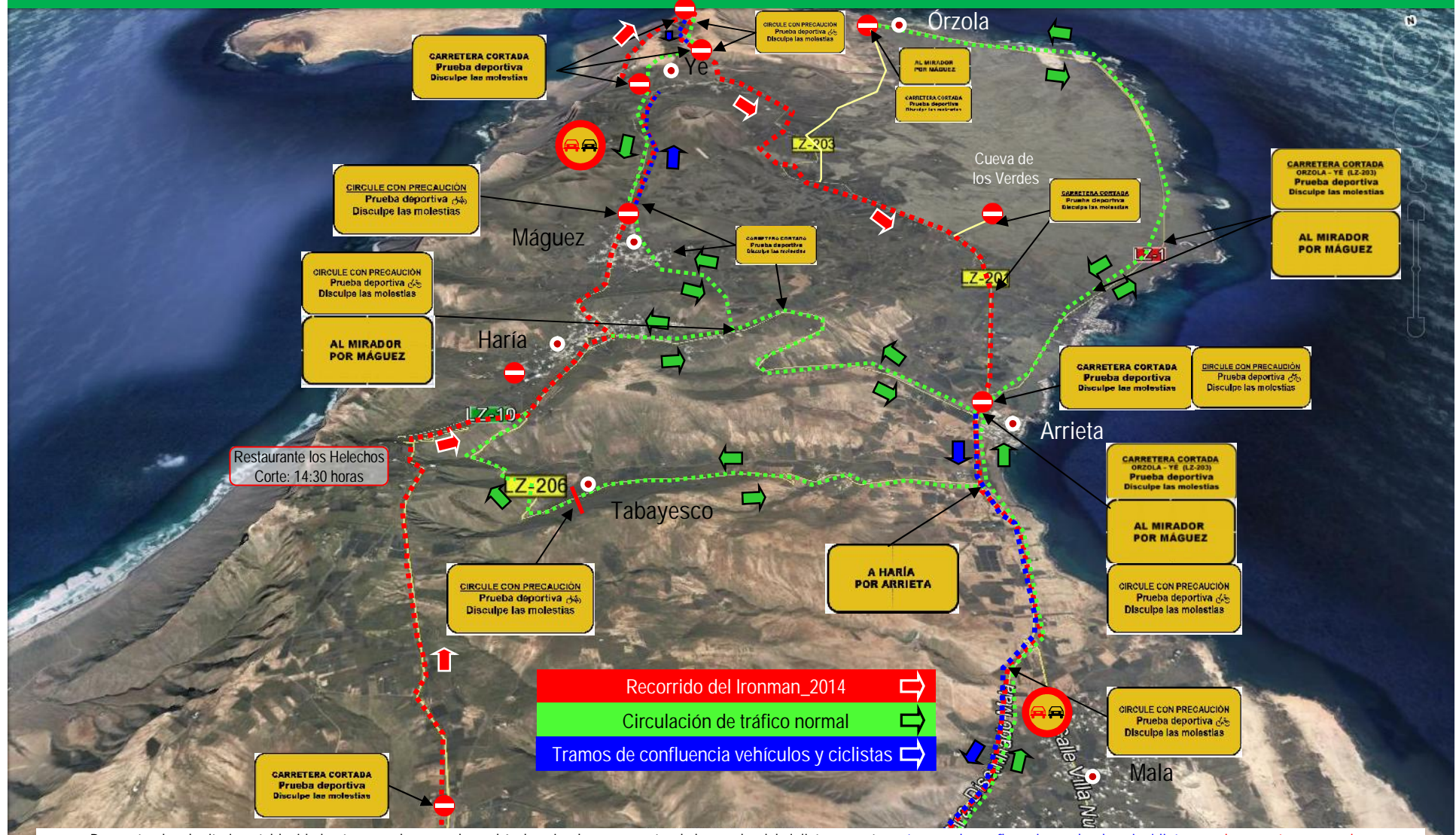
ACCESOS A LAS DIFERENTES LOCALIDADES MIENTRAS LA CARRERA DE CICLISMO ESTÁ EN MARCHA EN EL MUNICIPIO DE HARÍA

ACCESOS A LAS LOCALIDADES MIENTRAS LA CARRERA DE CICLISMO ESTÁ EN MARCHA XXIII IRONMAN 2014				
MUNICIPIO DE HARÍA				
PUEBLOS / LOCALIDADES	ENTRADAS	SALIDAS	HORARIO OPERATIVO	T TOTAL
TABAYEGO	LZ-207 (Arrieta - Temisa)	LZ-207 (Arrieta - Temisa)	10:25:00 17:00:00	6:35:00
HARÍA	LZ-10 (Tahicha - Arrieta) desde Arrieta	LZ-10 (Tahicha - Arrieta)		
MÁGUEZ	LZ-206 (Maguez - Las Pteras)	LZ-206 (Maguez - Las Pteras) solo dirección Arrieta		
YÉ	LZ-201 (Maguez - Arrieta)	LZ-201 (Maguez - Arrieta)		
MIRADOR DEL RÍO	LZ-202 (Yé - El Mirador)	LZ-202 (Yé - El Mirador)		
ÓRZOLA	LZ-1 (Arrecife - Órzola)	LZ-1 (Arrecife - Órzola)		
JAMPUS DEL ARRIA Y LA CUEVA V.	LZ-1 (Arrecife - Órzola)	LZ-1 (Arrecife - Órzola)		
PUNTA MUJERES	LZ-1 (Arrecife - Órzola)	LZ-1 (Arrecife - Órzola)		
ARRIETA	LZ-1 (Arrecife - Órzola)	LZ-1 (Arrecife - Órzola)		
MALA	LZ-1 (Arrecife - Órzola)	LZ-1 (Arrecife - Órzola)		

DESCRIPCIÓN DEL RECORRIDO DEL IRONMAN_2014 Y EL ESTABLECIMIENTO DE DESVIOS, CORTES Y TRAMOS ESPECIALES DEL TRÁFICO DURANTE LA PRUEBA MUNICIPIO DE HARÍA DE 10:25 – 17:00 HORAS



DESCRIPCIÓN DEL RECORRIDO DEL IRONMAN_2014 Y EL ESTABLECIMIENTO DE DESVIOS, CORTES Y TRAMOS ESPECIALES DEL TRÁFICO DURANTE LA PRUEBA MUNICIPIO DE HARÍA DE 10:25 – 17:00 HORAS



Para entender el criterio establecido basta con saber, que los vehículos circularan en contra de la marcha del ciclista ,excepto en tramos de confluencia en donde coincidirán y en las carreteras cerradas.



CONSORCIO DE SEGURIDAD, EMERGENCIA, SALVAMENTO, PREVENCIÓN Y EXTINCIÓN DE LA ISLA DE LANZAROTE

“PRUEBA DE CICLISMO”

DESCRIPCIÓN DEL RECORRIDO DEL IRONMAN_2014, CORTES DE
CARRETERAS, DESVIOS Y PANELES INFORMATIVOS
DEL MUNICIPIO DE SAN BARTOLOMÉ

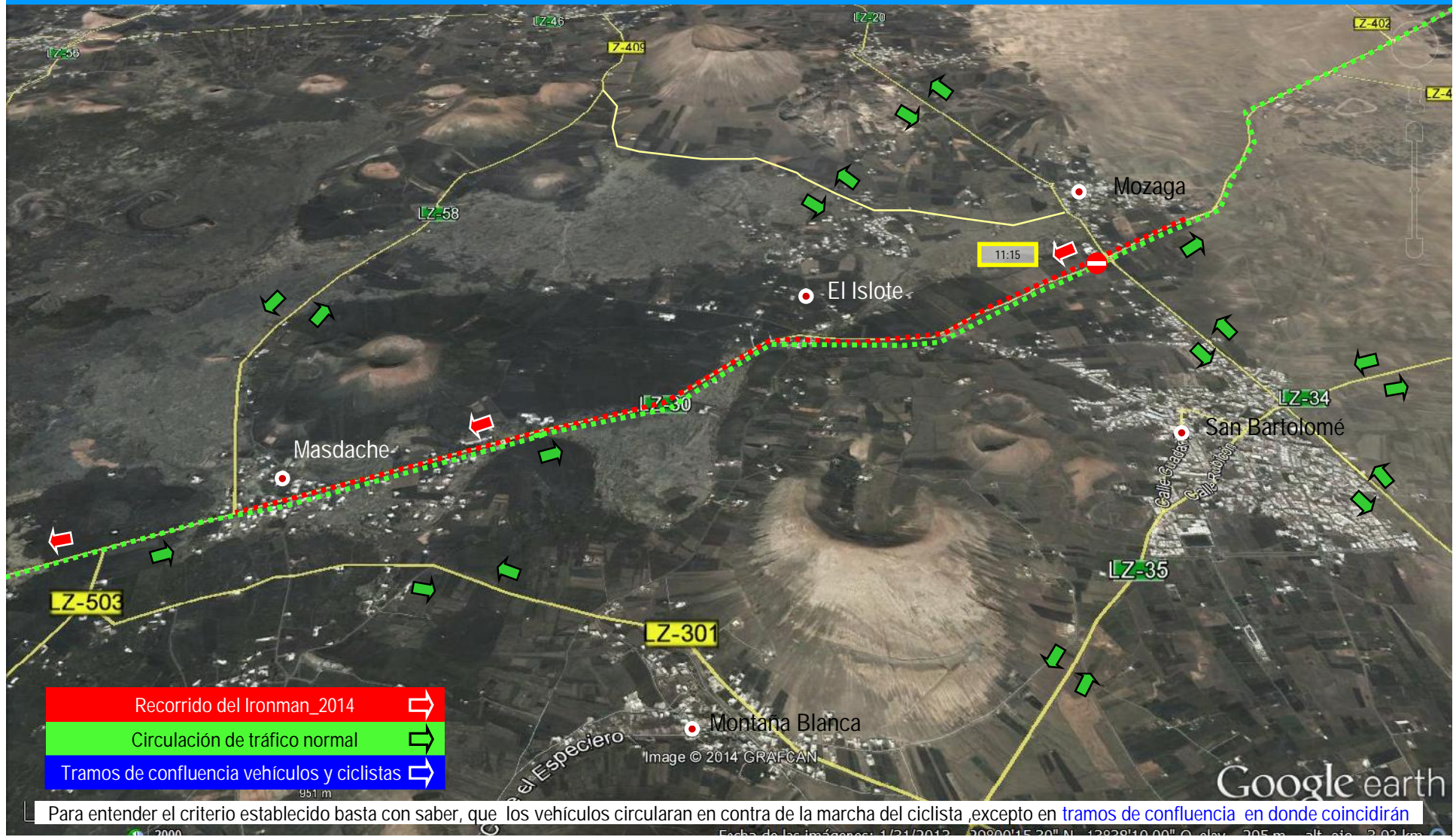


“XXIII IRONMAN LANZAROTE CANARIAS TRIATHLON 2014”

ACCESOS A LAS DIFERENTES LOCALIDADES MIENTRAS LA CARRERA DE CICLISMO ESTÁ EN MARCHA EN EL MUNICIPIO DE SAN BARTOLOMÉ

ACCESOS A LAS LOCALIDADES MIENTRAS LA CARRERA DE CICLISMO ESTÁ EN MARCHA XXIII IRONMAN_ 2014					
MUNICIPIO DE SAN BARTOLOMÉ					
PUEBLOS / LOCALIDADES	ENTRADAS	SALIDAS	HORARIO OPERATIVO T TOTAL		
MUZAGA	LZ-20 (Arrecife - San Bartolomé - Tinajo)	LZ-20 (Arrecife - San Bartolomé - Tinajo)	11:15:00	18:20:00	7:05:00
		LZ-30 (Teguisse- Uga)			
SAN BARTOLOMÉ	LZ-20 (Arrecife - San Bartolomé - Tinajo)	LZ-20 (Arrecife - San Bartolomé - Tinajo)			
EL ISLOTE	LZ-409 (Mozaga - El Peñon)	LZ-409 (Mozaga - El Peñon)			
	LZ-30 (Teguisse- Uga) viniendo desde Uga	LZ-30 (Teguisse- Uga) solo dirección hacia el Monumento			
CASAS AISLADAS	Calle Timanfaya	LZ-30 (Uga - Teguisse)			
		Calle Timanfaya			

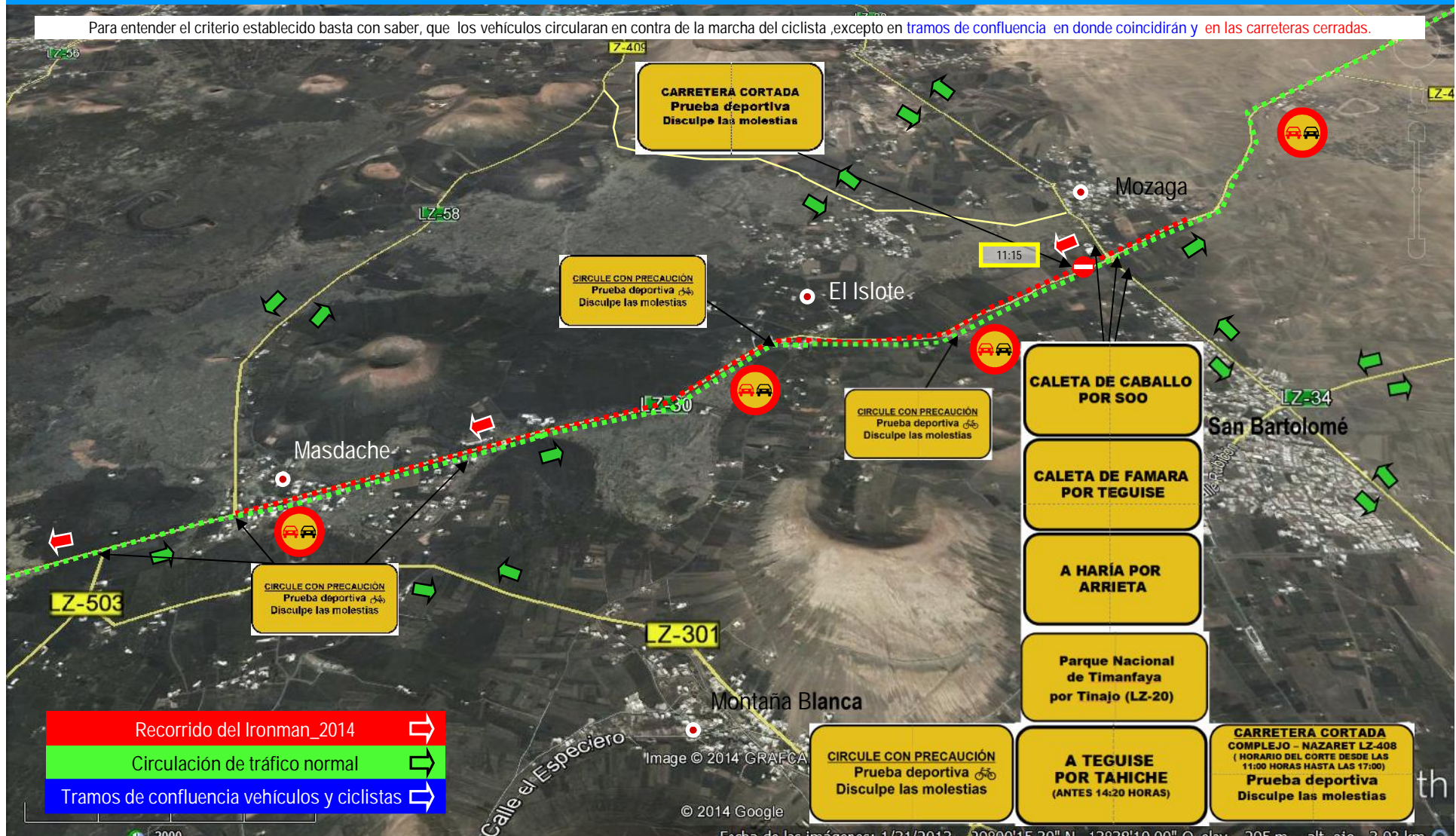
DESCRIPCIÓN DEL RECORRIDO DEL IRONMAN_2014 Y EL ESTABLECIMIENTO DE DESVIOS, CORTES Y TRAMOS ESPECIALES DEL TRÁFICO DURANTE LA PRUEBA MUNICIPIO DE SAN BARTOLOMÉ DE 11:15 – 18:20 HORAS



CONSORCIO DE SEGURIDAD, EMERGENCIA, SALVAMENTO, PREVENCIÓN Y EXTINCIÓN DE LA ISLA DE LANZAROTE

DESCRIPCIÓN DEL RECORRIDO DEL IRONMAN_2014 Y EL ESTABLECIMIENTO DE DESVIOS, CORTES Y TRAMOS ESPECIALES DEL TRÁFICO DURANTE LA PRUEBA MUNICIPIO DE SAN BARTOLOMÉ DE 11:15 – 18:20 HORAS

Para entender el criterio establecido basta con saber, que los vehículos circularan en contra de la marcha del ciclista ,excepto en tramos de confluencia en donde coincidirán y en las carreteras cerradas.



CONSORCIO DE SEGURIDAD, EMERGENCIA, SALVAMENTO, PREVENCIÓN Y EXTINCIÓN DE LA ISLA DE LANZAROTE