

PROGRAMA ELECTORAL

ELECCIONES A LA JUNTA DE GOBIERNO DEL COPLP 2018

Te invitamos a conocer nuestras propuestas porque creemos que **NUESTRO COLEGIO** se merece la oportunidad de **REGENERARSE**. Porque las aportaciones nuevas generan frescura y vitalidad, porque el crecimiento pasa por no acomodarse. Somos un grupo heterogéneo unido por la ilusión y la **VOCACIÓN** por la **PSICOLOGÍA**.

Nuestra flexibilidad, capacidad de trabajo y nuestro compromiso se consolida en nuestras propuestas porque vemos nuestro Colegio desde la óptica de los/as colegiados/as que somos y desde la visión de la Junta de Gobierno que nos gustaría ser.



Vente a conocernos y plantéanos tus dudas y aportaciones. Estaremos en las siguientes fechas en las diferentes islas:

FUERTEVENTURA: 20 de junio de 16.30 hs. hasta las 19.30 hs. en la sede de Radio ECCA. C/ Doctor Fleming Nº1, Puerto del Rosario.

LANZAROTE: 21 de junio de 16.30 hs. hasta las 18.30 hs. C/ El Forito, S/N, Arrecife (pendiente confirmación).

LAS PALMAS DE G.C.: 28 de junio. Mañana de 11:30 a 13:00 hs. Tarde de 18:00 a 19:30 hs. Salón de Actos del COPLP.



PARTICIPACIÓN

¿QUÉ TE PROPONEMOS?

**POTENCIAR LA PARTICIPACIÓN A TRAVÉS DE LAS COMISIONES Y GRUPOS DE TRABAJO.
ESTABLECER LOS RECURSOS NECESARIOS PARA FACILITAR LA PARTICIPACIÓN.**

¿CÓMO LO HAREMOS?

- ✓ **COMPARTIENDO**, potenciando y haciendo **VISIBLE** el trabajo voluntario en las comisiones y grupos **YA EXISTENTES** e **IMPULSANDO NUEVOS** grupos de trabajo.
- ✓ Creando una **COMISIÓN INFORMATIVA PERMANENTE** como nexos contigo para asesorarte en tus consultas.
- ✓ Garantizando la **SIMULTANEIDAD** de la actividad colegial en **FUERTEVENTURA, LANZAROTE** y **MUNICIPIOS ALEJADOS** de la sede colegial.
- ✓ Preguntándote y organizando reuniones para detectar las **NECESIDADES Y PROPUESTAS** que tengamos en nuestro **ÁMBITO DE ACTUACIÓN**, sea público o privado.
- ✓ **GENERANDO ESPACIOS DE ENCUENTRO** intergeneracionales.

VISIBILIZACIÓN Y DEFENSA DE LA PROFESIÓN

¿QUÉ TE PROPONEMOS?

**TRABAJAR POR EL ESTABLECIMIENTO DE NUESTRA IDENTIDAD PROFESIONAL
CON PROFUNDIDAD Y TRANSPARENCIA.
MEJORAR LA IMAGEN SOCIAL DE LA PSICOLOGÍA.**

¿CÓMO LO HAREMOS?

- ✓ Reivindicando nuestra **MAYOR PRESENCIA** en los servicios asistenciales públicos y privados.
- ✓ Solicitando tu participación en las consultas legislativas o como agente asesor para la Administración Pública.
- ✓ **INFORMÁNDOTE** de la situación de indefensión actual de la Psicología como titulación y sobre la necesidad de **MOVILIZARNOS** en la **REIVINDICACIÓN** de nuestra profesión.
- ✓ Aumentando la presencia de la Psicología en los medios de **COMUNICACIÓN y REDES**.
- ✓ Difundiendo las **DISTINTAS ÁREAS DE ACTUACIÓN** de la Psicología en la sociedad.
- ✓ **ALERTANDO** de los riesgos del **INTRUSISMO** y defendiendo la Psicología ante los estamentos públicos y privados.



TRANSPARENCIA

¿QUÉ TE PROPONEMOS?

GARANTIZAR LA GESTIÓN DEMOCRÁTICA, OPTIMIZAR LA GESTIÓN ECONÓMICA Y LA TRANSMISIÓN DE LA INFORMACIÓN.

¿CÓMO LO HAREMOS?

- ✓ Potenciando **TU PARTICIPACIÓN** y facilitando tu votación ante cualquier modificación de **NORMATIVA COLEGIAL** (estatutos, reglamento electoral, etc.).
- ✓ Elaborando un **PLAN GENERAL DE ACTUACIÓN ANUAL** para toda la provincia.
- ✓ Publicando la **AGENDA DE LA ACTIVIDAD COLEGIAL** anticipada.
- ✓ Presentándote ternas de **EMPRESAS AUDITORAS** y decidiendo entre todos/as qué auditora realizaría el trabajo cada año.
- ✓ **PUBLICANDO UNA FICHA ECONÓMICA DE LOS GASTOS** de las principales actuaciones para que tengas conocimiento de en qué se invierte nuestra cuota.

FORMACIÓN, INVESTIGACIÓN Y EMPLEO

¿QUÉ TE PROPONEMOS?

**OFRECER UNA FORMACIÓN DE CALIDAD Y PERMANENTE.
FACILITAR EL ACCESO A PUESTOS DE TRABAJO.**

¿CÓMO LO HAREMOS?

- ✓ Consultándote y diseñando un **PLAN ANUAL DE FORMACIÓN** que abarque tus intereses.
- ✓ Creando una **FORMACIÓN PERMANENTE** con los aspectos fundamentales para el ejercicio de la profesión.
- ✓ Impulsando las relaciones con las **UNIVERSIDADES** para la **INVESTIGACIÓN**, recursos **BIBLIOGRÁFICOS** y **PRÁCTICAS** profesionales.
- ✓ Generando una **GUÍA DE ORIENTACIÓN** para la búsqueda de empleo y emprendeduría.



Noemí Jiménez González, Decana
Psicóloga Sanitaria y Psicoeducativa.
Población Adulta e Infanto-Juvenil.
Orientadora. EUROPSY. Directora de centro.
Coordinadora de equipos. Docente
universitaria. Tutora de postgrado



Juan Fernando Pérez Ramírez, Vicedecano 1
Psicólogo Forense, Sanitario y Educativo
desde 1980, en ámbito privado. Docente
desde 1983. Profesor-tutor de la UNED.
Tutor-coordinador de máster universitario



Ana Vegas Sala, Vicedecana 2
Psicóloga y Terapeuta Ocupacional. Trastorno
Mental Grave, Mayores y Discapacidad
Intelectual. Dirección y gestión de recursos
socio-sanitarios. Técnico de recursos
psicosociales. Ámbito privado y público



Dalila Rivero Melián, Secretaria
Psicóloga Sanitaria. Acciones formativas.
Área Penitenciaria y de Mayores.
Desarrollo en el ámbito de la Discapacidad
Intelectual y la Dependencia



Francisco Rodríguez Luque, Vicesecretario
Psicólogo con Suficiencia Investigadora en
Criminología por la ULPGC. Doctorando.
Docente universitario. Coordinador y
docente de extensión universitaria



Silvia Machín Godoy, Tesorera
Psicóloga y Abogada. Formación en
Fiscalidad y Gestión Empresarial. Desarrollo
Sanitario y en el área de Igualdad. Directora
y gerente de una entidad privada



**M.ª de los Ángeles Marichal Cerdeña,
Vocal 1**
Neuropsicóloga. Psicóloga Sanitaria y
Forense. Área de Infancia y Familia en la
Administración Pública. Perito Judicial en
Justicia. Ámbito público y privado



www.facebook.com/poruncolegiocontigo
poruncolegiocontigo@gmail.com



M.ª del Sol Fortea Sevilla, Vocal 2
Psicóloga del Neurodesarrollo. Doctora por
la ULPGC. Docente universitaria. Formación
del Profesorado. Campo de la Investigación.
Cargos de gestión universitaria. Presidenta
de Fundación y Directora de centro sanitario



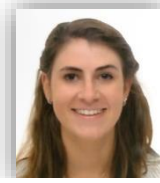
Míriam Rivero García, Vocal 3
Psicóloga Sanitaria y Forense. Mediadora
Familiar. Experiencia en Discapacidad Sensorial.
Desarrollo en Enfermedades Neuromusculares
y Crónicas. Acoso Escolar y menores víctimas
de Violencia Sexual y de Género



Zeltia Rodríguez Losada, Vocal 4
Psicóloga y Educadora Social. Hipnosis Clínica,
Intervención en Emergencias y Psicooncología.
Docente universitaria. 4 años responsable Dpto.
Teléfono de la Esperanza y 12 años voluntaria.
Delegada de STOPACCIDENTES en Canarias



Javier Y. Mayor González, Vocal 5
Psicólogo Psicoeducativo Infanto-Juvenil.
Orientación y Reeducación familiar.
Formación a profesionales en entidad
privada. Coordinador de dos centros de
atención multidisciplinar



Cristina Acosta Sánchez, Vocal 6
Psicóloga Sanitaria y Psicoeducativa.
Formación en Recursos Humanos.
Experiencia en proyectos de Investigación y
Trastornos de la Alimentación. Desarrollo
en Discapacidad y Dependencia



**Silvia Jiménez Pérez,
Vocal 7**
Psicóloga Sanitaria y Psicoeducativa en
el ámbito Infanto-Juvenil. Orientadora
escolar de centro educativo.
Actividades formativas



**Sara Miranda Pérez,
Vocal 8**
Psicóloga Psicoeducativa en el área
Infanto-Juvenil desde el ámbito
privado. Formación en Psicología del
Trabajo y las Organizaciones y de la
Salud